

防治鼠患措施

杜絕鼠患沒有捷徑，最重要是從環境衛生着手，三管齊下，消除老鼠在『食』、『住』、『行』三方面的基本生存條件，即斷絕老鼠的食物來源（食）、清除老鼠的藏匿點（住）及堵塞老鼠來往的通道（行）。要徹底防治鼠患，單靠政府努力並不足夠，必須透過各方共同努力，才能取得成效。由於鼠患不只限於公眾地方，所以私人物業範圍內亦須做好防鼠及滅鼠的工作，以配合食環署的工作，才能有效防治鼠患。故此，食環署的滅鼠任務亦包括向公眾提供有關防鼠及滅鼠的衛生教育及為有需要人士提供技術上的支援。

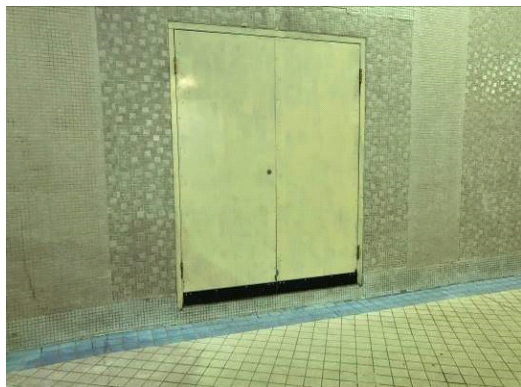
一：不讓牠有得“食” - 清理垃圾，放好食物



二：不讓牠有得“住” - 清除雜物，填補洞穴



三：不讓牠有得“行” - 封好門腳、排水口、通風口 等老鼠通道



1. 食物業處所

“食”

- 不要在後巷處理食物或清洗食具，切斷老鼠的食物來源



- 垃圾應放在堅固有蓋的垃圾桶內妥善蓋好及避免堆放雜物



“住”

- 廚房及貯存食物的地方應避免安裝假天花，以免成為老鼠的藏身地點



“行”

- 門腳與地面之間的空隙應少於 6 毫米或安裝門檻，門的底部（包括門框）應裝上至少 30 厘米高的金屬踢板，防止老鼠入侵



2. 後巷及公眾地方

“食”

- 不要在後巷處理食物或清洗食具，以減少老鼠的食物來源



“住”

- 牆上或地上的裂縫及喉管與牆壁的接駁處應妥善填封，防止老鼠的匿藏



“行”

- 移除覆蓋後巷的排水明渠上的木板、鐵板或雜物，避免老鼠作為隱蔽的通道



3. 私人物業範圍

“食”

- 經常保持家居和四周(如垃圾房及梯間)清潔，將垃圾妥善棄置於有蓋的垃圾桶內並蓋好，切斷老鼠的食物來源

糾正前	糾正後
	

- 惡劣的衛生環境容易導致鼠患，垃圾應放在堅固有蓋的垃圾桶內及蓋好，切斷老鼠的食物來源

糾正前	糾正後
	

“住”

- 避免堆積雜物，並定期清理及經常檢查，防止老鼠藏匿

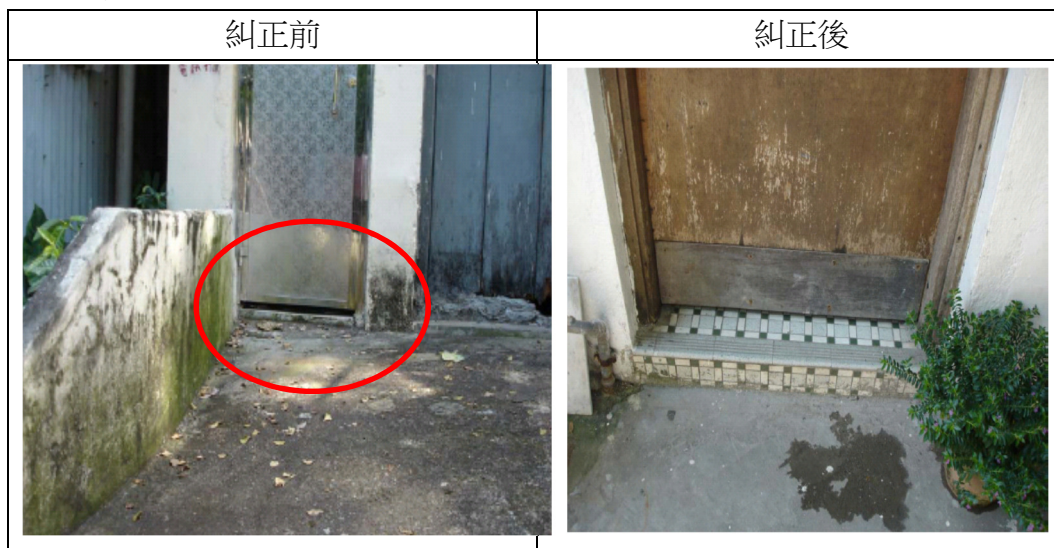
糾正前	糾正後
	

- 定期巡查花槽和護土牆等公用地方，定期修剪植物，以便及早發現鼠患問題

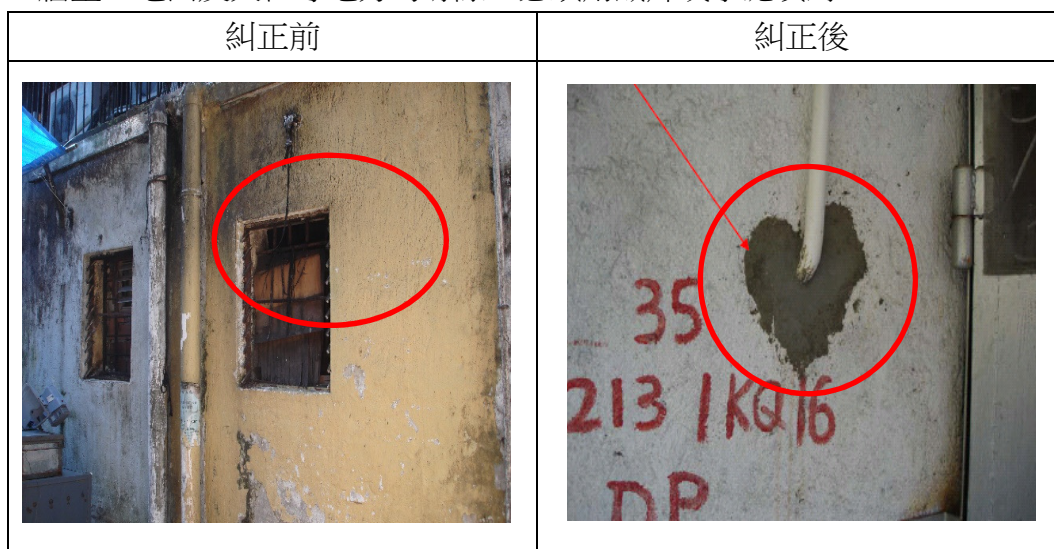
糾正前	糾正後
	

“行”

- 門的底部(包括門框)應裝上至少有 30 厘米高的防鼠金屬踢板。門腳離地面的空間亦不應超過 6 毫米，以防止老鼠進入



- 牆壁、地面及天台等地方的罅隙，必須用鐵片或水泥填封



- 外牆上的喉管安裝防鼠擋

糾正前	糾正後
	

- 門的底部(包括門框)應裝上至少有 30 厘米高的防鼠金屬踢板。門腳離地面的空間亦不應超過 6 毫米，以防止老鼠進入

糾正前	糾正後
	



4. 街市/固定小販攤檔區/小販市場

“食”

- 妥善處理和存放食物，斷絕老鼠的食物來源

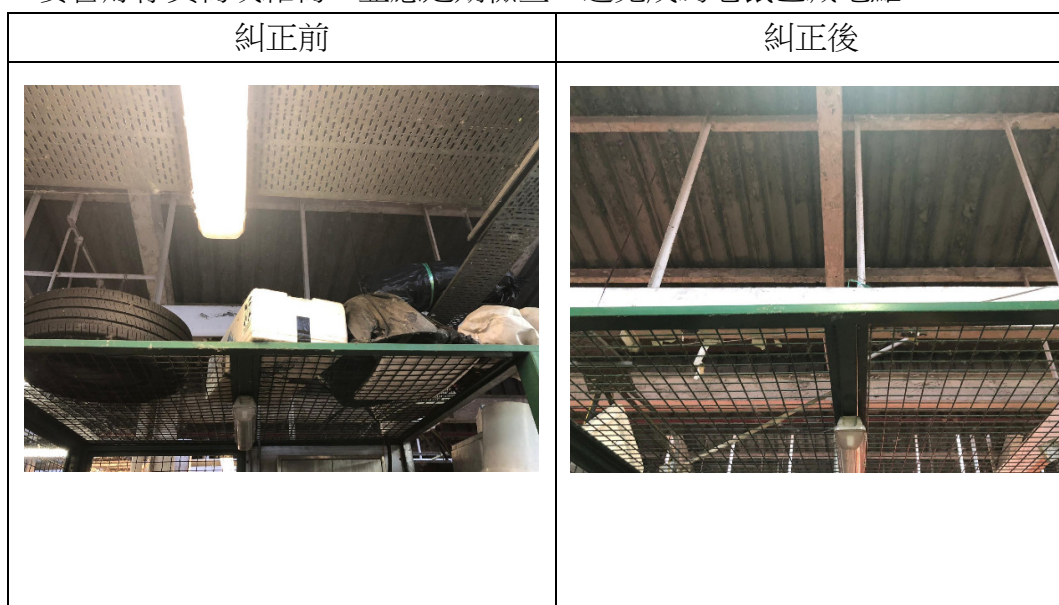


- 食物殘渣和垃圾應放入有蓋的垃圾桶及妥善蓋好，並每天清理垃圾，保持地方清潔

糾正前	糾正後
	

“住”

- 妥善貯存貨物或雜物，並應定期檢查，避免成為老鼠匿藏地點





- 小販攤位持牌人須確保其所使用業務有關的設備保持清潔及衛生狀況避免老鼠匿藏在小販排檔區內。



“行”

- 喉管與牆壁的接駁處容易成為老鼠通道，應以英泥/水泥封好或填塞接駁處空隙，切斷老鼠的通道

糾正前	糾正後
	

5. 建築地盤

“食”

- 將食物殘渣和垃圾妥善棄置於堅固有蓋的垃圾桶內，並須蓋好及每日清倒以切斷老鼠的食物來源

糾正前	糾正後
	

“住”

- 避免建築材料或廢料長期堆積，避免成為老鼠藏匿的地方



“行”

- 喉管位置容易成為老鼠通道，可用鐵絲網把空隙封好或以英泥／水泥填塞接位空隙，切斷老鼠的通道

