

本期 內容

蚊子能在不同的地方滋生—
請保持警覺

辨識不同種類的蟲鼠
對防治工作的重要性

蚊子能在不同的地方滋生— 請保持警覺

本港有超過70種不同的蚊子。很多人都誤以為蚊子只會在積水繁殖，但事實並非如此。按品種而定，蚊子有很多不同的繁殖生境。我們首先要對不同的蚊子繁殖生境有所認識，才能及早發現需要防治的蚊種和實行有效的防治措施。（防治蚊患建議可在食物環境衛生署網頁 (www.fehd.gov.hk) 內找到。）

白紋伊蚊是登革熱病媒，喜歡在範圍細小的水體繁殖，例如沙井蓋的匙孔、樹洞、竹枝殘幹、棄置輪胎、岩石上的水窪、沙隔、有積水的排水明渠；以及帆布、容器、花盆墊盤或甚至落葉上的積水。三帶喙庫蚊是日本腦炎病媒，通常在長有植物的積水農田繁殖。由於慣常繁殖的生境面積都比較大，這種蚊在雨季的數量可以非常多，特別是在新界等低窪地區。致倦庫蚊是西尼羅河熱病媒，在受污染的水體繁殖。這種蚊在本港隨處可見。



上述所有蚊種都能在蘊含大量有機物的水體生存。不過，也有其他蚊種只能在清澈的水中生存。例如微小按蚊，這種瘧疾病媒只會在潔淨而流速緩慢，邊旁長有植物及陽光散射的溪澗繁

很多不同種類的
蚊子都在流速緩
慢的水中繁殖

殖。在新加坡等國家被視為瘧疾病媒的多斑按蚊也在類似的生境繁殖，但較喜歡棲息於無遮蔭溪澗旁邊的隱蔽水窪。

有些蚊種是在“特殊”生境繁殖的。例如：海濱庫蚊在半鹹淡水體繁殖；東鄉伊蚊在近岸岩石上積存的鹹水繁殖；彭湖伊蚊在潮水漲退範圍內的蟹洞繁殖；蘇門答臘庫蚊和巨型阿蚊在瓶子草中繁殖；蛛形杵蚊在竹枝殘幹繁殖；騷擾阿蚊在受尿液污染的水體繁殖；常型曼蚊在有水生植物（例如水浮蓮）的池塘繁殖。上文所述各類蚊子，其中有些會傳播疾病，影響公眾衛生；有些則只屬滋擾性的害蟲。



巨型阿蚊和蘇門答臘庫蚊
在瓶子草中繁殖



蛛形杵蚊只在
竹枝殘幹繁殖

辨識不同種類的蟲鼠

對防治工作的重要性

每個人在日常生活中都有機會遇到蟲鼠。很多人以為只要使用超級市場或藥房出售的殺蟲噴霧便可快捷妥當地解決所有蟲鼠問題，因而忽視辨識蟲鼠種類的重要性。以這種方式處理蟲鼠問題通常都不會奏效。

要成功治理蟲鼠，其中一項非常重要的條件是準確辨識為禍的蟲鼠，正如修理汽車必須首先掌握問題所在。很多人雖然能夠按一般分類識別例如螞蟻、蒼蠅、蟑螂或老鼠等多種蟲鼠，但大多數人都不會嘗試作出細緻辨識。就以前述幾類蟲鼠而言，要找出適當的治理方法，通常都需要作出細緻辨識。

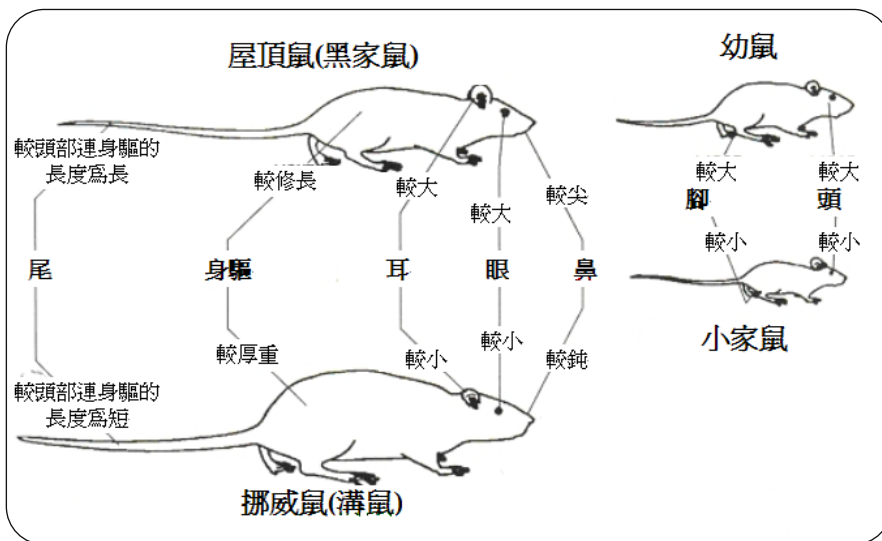
這樣做的理由明顯不過：即使兩種蟲鼠均屬同一類別，其攝食習慣、喜好的食物、匿藏地方及其他特性都可能極不相同。以常見的家鼠——挪威鼠（溝鼠）、屋頂鼠（黑家鼠）和小

家鼠——為例，這些老鼠看來都很相似，大多數人都不知道這三種老鼠的分別，也認為無須作出正確辨識。他們以為不同品種的老鼠所造成的問題，都可以用同一個方法解決。然而，了解為禍的鼠隻究竟是大鼠還是小鼠，抑或兩者都有，是至為重要的。

首先是防鼠器具如鼠籠、毒餌站和黏鼠板等，都有不同的尺寸和設計。不先行確定為禍的老鼠種類，例如使用誘捕大鼠的鼠籠來對付為患的小鼠，便難以取得滿意的效果。同樣地，使用對付小鼠的黏鼠板來捉大鼠，亦只會浪費時間和金錢。

其次是我們要因應各種老鼠的攝食習慣和習性，採取不同的防鼠策略。如使用鼠夾對付大鼠，鼠夾之間應有兩至三米的距離，並應每天擺放誘餌，但在頭幾天不要打開鼠夾的彈簧機關。至於小鼠，鼠夾之間應相距一米，並應時常放上誘餌，同時在頭一天便要打開鼠夾的彈簧機關以增加誘捕率。此外，應使用不同的誘餌來對付不同種類的小鼠。誘捕挪威鼠要使用煮透的肉類，屋頂鼠要使用硬殼果或水果，小家鼠則要使用穀物或烘過的瓜類種子。

辨識不同種類的蟲鼠並不容易。但治理每種蟲鼠必須對症下藥。顯而易見，要杜絕造成滋擾的蟲鼠，先決條件是正確辨識蟲鼠的種類。



辨識大鼠與小鼠



鼠籠



防干擾毒餌站 (見箭咀所示)