

處理鼠患時常犯的錯誤

引言

採取控鼠措施後鼠患仍然持續的情況並不罕見，主要原因是措施並沒有妥善執行而非方法本身無效。以下列舉一些控鼠操作員常犯的錯誤。

策略問題

欠缺計劃

很多滅鼠工作在未有周全計劃下展開。滅鼠計劃應根據包括為患鼠種、鼠患程度、食物來源及匿藏處等資料制定，而這些資料須要在開始滅鼠前進行一次徹底調查取得。

記錄欠佳

捕獲鼠隻數目、檢獲死鼠數目、捕捉及殺死老鼠地點、鼠餌取食位置、被捕/殺鼠隻大約體形大小等資料，對評估滅鼠措施的成效很重要，並為調整控鼠方法提供方向。可是，很多時這些資料都未有妥善記錄，更甚者連擺放鼠籠鼠餌位置的記錄也沒有。

技術問題

擺放鼠餌和鼠籠的地點及位置不當

能否成功捕捉或毒殺老鼠，其中一個決定性因素是鼠餌鼠籠的擺放地點。如果鼠餌鼠籠並非設置於鄰近老鼠的食物源、匿藏處或往來兩者之間的路徑，它們的成效會大為減低。此外，鼠餌有時會被放置於老鼠難以取食的位置。不當放置

鼠餌鼠籠，除了未能有效控鼠外，更會提供錯誤訊息，讓人以為該處沒有老鼠活動。

使用劣質鼠籠

捕鼠必須使用品質優良的鼠籠。有些鼠籠由較幼及軟的鐵線造成，包括用以繫穩誘餌的部份。這類鼠籠有機會在鼠隻取食誘餌時，未能觸發關門的機關。我們也常觀察到在鼠籠中用上不適當的誘餌，如使用有彈性的食物，同樣會使鼠籠門難以關上。

不當使用殺鼠劑

殺鼠劑有不同配方以配合不同應用方法。有些人並未依照產品的目的使用，例如將粉劑殺鼠藥施放在並非老鼠通道或匿藏處的地方。

過早封閉鼠洞及通道

仍然有老鼠活動時，不要封閉鼠洞及通道。舊有的通道受阻，老鼠會另覓新的路徑，使其更難被發現。要先殺滅鼠隻，再經測試後證實沒有老鼠活動，才可把鼠洞及通道封好。

經常改變滅鼠方法

有別於處理昆蟲為患的問題，老鼠通常難以於短時間內消滅。處理鼠患的時間可長達數週至數月，視乎鼠隻數量及環境衛生等其他因素。在適當的監察方法輔助下，應給與足夠時間讓滅鼠措施產生作用。頻密轉換方法，或轉變鼠餌鼠籠擺放位置，都會降低控鼠工作成效。

使用不當設備

有些產品，如超聲波驅鼠器，已經証實在控鼠方面並無效用，不要依賴這些產品處理鼠患。

其他問題

食物及匿藏點存在

若有足夠資源，即食物及棲息地，老鼠的繁殖速度會很高。在環境衛生欠佳的地方，經常為老鼠提供大量資源。除了幫助老鼠繁殖，垂手可得的食物亦會和鼠餌造成競爭，令毒殺及誘捕工作事倍功半。要成功消除鼠患，在滅鼠的同時必須保持環境清潔。



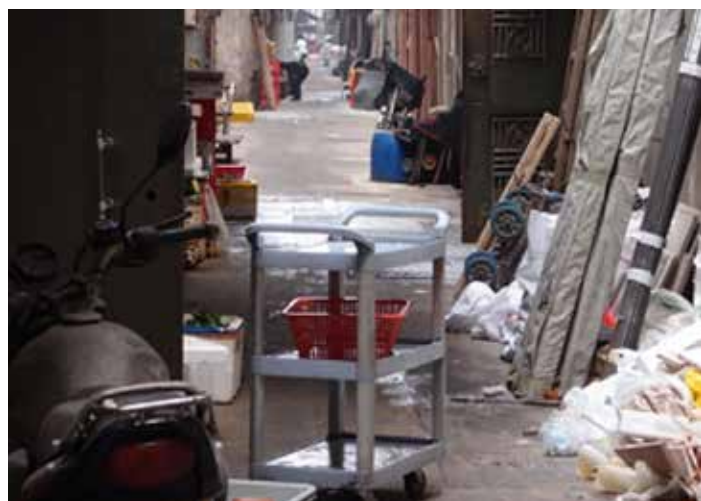
圖1 惡劣的環境衛生為老鼠提供食物及棲息地

殺鼠劑抗藥性

如果發現毒餌有被取食但未能有效殺死老鼠，有可能該族群已對這毒餌產生抗藥性。遇到這種情況應轉用其他活性成份的毒餌或改用誘捕法。

總結

控鼠方法的選擇很有限，有時更需要同時使用不同方法。要有效對付鼠患，操作員要確保控制工作有周詳計劃，及妥善執行。



床褥套能防治臭蟲嗎？

使用防臭蟲床褥套是綜合蟲害管理方法之一，有助防止臭蟲繁殖和匿藏。雖然這種以高密度針織布料造成的床褥套能有助阻止臭蟲在床褥滋生，但須選用合適的產品，並須正確套上才具效用。

床褥套的防蟲原理

合宜的床褥套能把床褥完全密封，困住裡面的臭蟲。床褥套經特別設計，既可抵禦臭蟲叮咬，



床褥套。

又可防止牠們逃脫。這樣，臭蟲就不能穿過床褥套覓食，也不能在床褥入套後自由進出。牠們一旦被困，又找不到食物，經過一段時間後就會餓死。外面的臭蟲則不能穿過床褥套接觸床褥，只能停留在沒有深陷縫合處或罅隙的表面，無處匿藏，因而易於察覺和清除。當床褥因蟲害而要更換時，合宜的床褥套可以為新床褥提供保護。不過，如因經濟問題而未能更換新床褥，只要加上床褥套，原本遭臭蟲入侵的床褥就可以繼續使用，不必棄掉。此外，使用合宜的床褥套可以減省檢查和處理床褥的時間，的確有助防控臭蟲。

床褥套的品質

市面上有不少床褥套可供選擇。雖然部分產品聲稱能隔絕臭蟲，但並非所有床褥套都具防蟲功能。床褥套必須具備下列特性，方能有效隔絕臭蟲：

- 床褥套所用的布料須能抵禦蟲咬，以免臭蟲穿過布料覓食。
- 床褥套必須將床褥完全密封，確保沒有罅隙、缺口或裂縫讓臭蟲進入。
- 須格外注意床褥套的拉鍊部分。鍊齒必須細密，使拉鍊能緊緊閉合，不留空隙，以免臭蟲的若蟲從齒縫鑽出。拉鍊封口處不可有縫隙，

以防臭蟲逃脫。此外，拉鍊封口處須有保護裝置防止意外開啟。

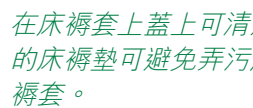


拉鍊齒必須細密，使拉鍊能緊緊閉合，不留縫隙，以免使臭蟲的若蟲能進入床褥。

套上和保養床褥套

套上床褥套前，須盡量清除藏在床褥上的臭蟲及其遺留的排泄物。此外，為免在入套過程中或在移動或整理床鋪時令床褥套破損，使用床褥套前須先檢查床架上有否尖銳的邊緣、釘或其他突出的組件，如有的話，應以軟墊加以覆蓋，避免刺穿床褥套。乙烯基製的床褥套雖然相對上較便宜，但容易破損，因此不建議選用。床褥套一旦破損，不但不能防止臭蟲滋生，更可能為臭蟲提供另一個理想棲息處。若床褥套被扯破、撕開或破損，便不能發揮效用。套上床褥套後便不應隨便拆除，並把床褥套視為床褥的新面料。應使用可洗清的床笠或其他寢具蓋在床褥套上避免弄污床褥套。此外，須定期檢查床褥套，確保床褥套沒有被撕開或破損，以免臭蟲有機可乘。

要消滅臭蟲，不能單靠一個方法。使用床褥套可減少臭蟲滋生的地點，而即使有臭蟲滋生，也能較易察覺。但要防範臭蟲滋生，不能單靠床褥套。如欲防治臭蟲，必須採用“綜合蟲害管理”方法，即從多方面入手，包括緊密監察、



在床褥套上蓋上可清洗的床褥墊可避免弄污床褥套。

填充裂縫和罅隙、採用物理阻隔方法，並在有需要時謹慎地施用除害劑。