

## 滅鼠工作檢查表 (購物商場)

檢查項目	檢查日期								
1. 處所 / 貯物室 / 機房保持整潔。									
2. 已把食物殘渣及垃圾放入有蓋的垃圾桶內，並每天清理垃圾。									
3. 已檢查裝飾設計，沒有老鼠可匿藏的空間。									
4. 已檢查假天花的嵌板，並把損毀的嵌板更換。									
5. 已把假天花間隔縮小，以限制老鼠的活動。									
6. 假天花與任何物品之間保持至少一米的距離，以防止老鼠往來假天花與地面。									
7. 已在通向天花的垂直喉管妥善安裝以防鼠物料製造及不小於30厘米的防鼠擋。									
8. 所有孔隙(尤其是房間或樓層之間相通的孔隙)均已用鍍鋅鐵絲網 / 球封好。									
9. 所有管道兩端均已用鍍鋅鐵絲網 / 球或其他防鼠物料妥善封好。									

10. 已清理堆積的物品。									
11. 裝設水管、電線或分體式冷氣機後，在外牆、地板及天花留下的罅隙均已用鐵片或水泥填封。									
12. 門腳與地面之間的空隙少於6毫米。門的底部(包括門框)已裝上至少有30厘米高的金屬踢板。									
13. 通風/排氣口及百葉窗已安裝鐵絲網，其網眼不超過6毫米。									
14. 已妥善貯存貨物，並把貨物放置在離地面至少21厘米及離牆壁至少45厘米的貨板上。									
15. 垃圾房已妥善保養和潔淨。									
16. 垃圾桶已妥善潔淨。									
檢查人員：									
簽署：									

註：

- 在方格中加“✓”，表示情況令人滿意。
- 在方格中加“×”，表示發現情況欠妥，應馬上糾正。在糾正工作完成後，請在相應方格中加簽確認。

# 購物商場 防治鼠患工作



## 購物商場的鼠患

購物商場內的食肆或商店如果不妥善處理食物殘渣、過量囤積廢物、不當地貯存貨物、或任由地上的裂縫及洞等建築問題存在，往往會引致鼠患問題。

此外，商場假天花上的空位可能會成為老鼠的匿藏點，牠們更可穿過損毀的假天花來回假天花和地面。

## 老鼠的種類及特性

老鼠是群居動物，嗅覺極靈敏，擅長游泳和攀爬。牠們的繁殖能力非常強，成年的雌鼠每年約可產下五十隻小鼠。本港常見的鼠類有溝鼠、家鼠和小鼠三種。

## 老鼠帶來的禍害

### 1. 傳播疾病

老鼠可直接或間接向人類傳播疾病，例如鼠疫、鈎端螺旋體病、叢林斑疹傷寒、鼠斑疹傷寒及漢坦病。

### 2. 財物損失

老鼠會咬爛大廈裝置和貯存的物品，造成財物損失。牠們會咬斷電線或電纜，導致短路而引起火警。老鼠也會破壞電話線和電腦接線，其排泄物亦會污染食物和貨物。

### 3. 咬傷人類

老鼠通常會避免與人類接觸，但當牠們感到有危險便可能會咬噬人類。

## 鼠患跡象

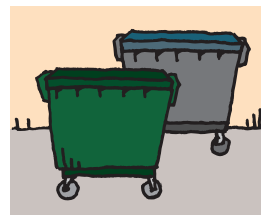
如發現老鼠出沒，附近必有鼠患。除發現死老鼠外，鼠糞、鼠洞、鼠道、咬痕、腳印及擦跡等跡象也可顯示鼠患存在。

## 防治鼠患措施

### 1. 基本防治措施

#### (a) 斷絕老鼠的食物來源

- 保持地方清潔。
- 於非營業時間，把食物產品儲藏在防鼠的器皿(如不鏽鋼)或櫃內。
- 把食物殘渣和垃圾放入蓋好的垃圾桶內，並每天清理垃圾。



#### (b) 清除老鼠匿藏地點

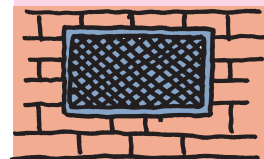
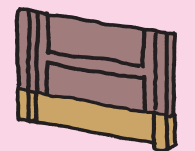
- 定期檢查假天花的嵌板，並把損毀的嵌板更換。
- 將假天花分成較小的間隔，以限制老鼠的活動。
- 假天花與任何貨物/傢具之間應保持至少一米的距離，以防止老鼠往來假天花與地面。



- 定時把長期貯存的貨物和儲物箱互換位置。
- 不要堆積廢物

### (c) 防止老鼠進入購物商場

- 裝設水管、電線或分體式冷氣機後，在牆壁、地板及天台等地方留下的罅隙，必須用鐵片或水泥填封。
- 門的底部（包括門框）應裝上至少有30厘米高的金屬踢板。門腳與地面的空隙應少於6毫米。
- 通風口、排氣口及百葉窗應安裝鐵絲網，其網眼不可超過6毫米。



### 2. 輔助防治措施

#### (a) 誘捕

在老鼠經常出沒的地方，放置有鼠餌的捕鼠器（如老鼠鼠籠）誘捕老鼠。

#### (b) 毒殺

小心使用殺鼠劑毒殺老鼠，並須嚴格遵照標籤上的用法說明，以免危及人畜。

#### (c) 委任受訓人士或防治蟲鼠公司處理鼠患問題。

利用後頁「滅鼠工作檢查表(購物商場)」，以協助記錄相關的防治鼠患工作。

食物環境衛生署

查詢熱線：2868 0000

防治蟲鼠事務諮詢組

電話：3188 2064