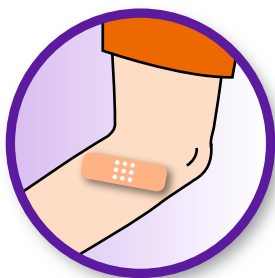


預防受蛆症金蠅侵襲的方法



留院診治及入住安老院的長者宜採取下列預防措施：

- ◆ 保持良好的個人衛生。
- ◆ 保持良好的口腔衛生。
- ◆ 保持傷口清潔。
- ◆ 保持家居環境清潔。

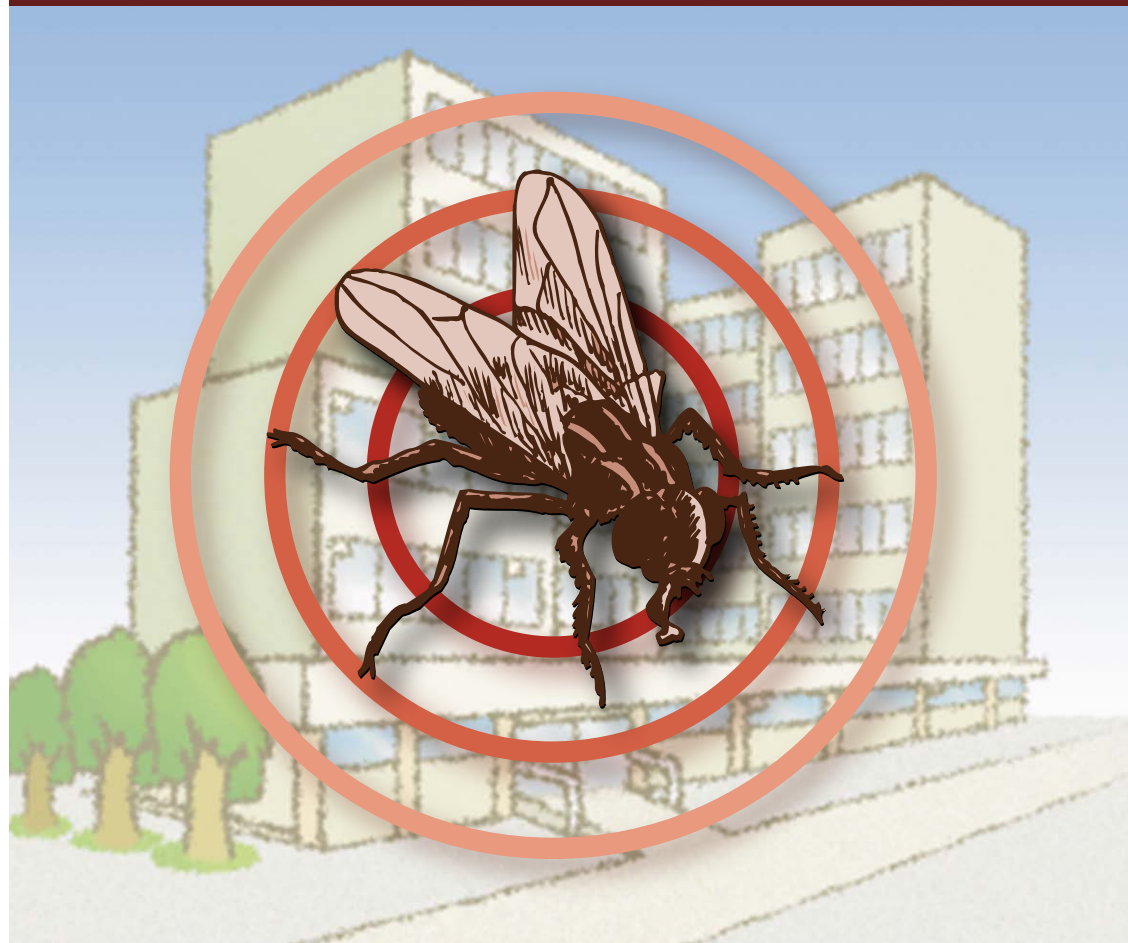


如需更多有關口腔及傷口護理的資料，安老院職員可與區內的衛生署長者健康外展隊伍聯絡。有關資料可參閱衛生署長者健康服務網頁（網址：www.elderly.gov.hk）。

醫院/安老院的主管，可聘請私人滅蟲公司提供防治蒼蠅的服務。如欲獲得更多有關防治蒼蠅的資料，可向食物環境衛生署轄下的防治蟲鼠事務諮詢組查詢（電話：3188 2064）。

預防蠅蛆病

（醫院/安老院的防蠅指引）



蠅蛆病是由蛆蟲侵害哺乳動物器官及組織所引起的疾病。蛆蟲如蛆症金蠅（俗稱食肉蠅）的幼蟲，寄生在哺乳動物身上，引致蠅蛆病。由於蛆蟲會對人體造成重大而難以復原的損傷，蠅蛆病可對人體健康構成嚴重後果。

殘病的老年人須經常臥床，缺乏自我照顧能力，身體外露部分（如傷口、粘膜）易受蒼蠅侵害。

蛆症金蠅的生態



蛆症金蠅專門寄生在哺乳動物身上。受感染的部位，通常是身上表面的傷口。

雌性蒼蠅會在傷口、明瘡、疥瘡、潰瘍部位、牙床、擦傷部位或粘膜上產卵，尤其是沾有排泄物的部位。雌蠅每次可產卵多達150至500個。所產的卵在8至24小時內孵化成蛆蟲，然後經皮膚鑽進體內組織，並在該處集結。蛆蟲喜歡深入組織內，尤其是眼睛、鼻子及口部附近等脆弱部位，並對有關部位造成頗大傷害。受感染的部位會潰爛及流出惡臭分泌物。蛆蟲約在五至六天內完成整個幼蟲階段，然後鑽出傷口，掉在地上藏身化蛹。在溫暖天氣下，化蛹階段大約七至九天；天氣寒冷的話，則可長至數星期，甚至數月。在理想環境下，卵至成蟲的生命周期約為22天。蛆症金蠅常在腐爛的屍體、腐爛物、排泄物及花朵等地方覓食。

防治蒼蠅

要有效地防止蒼蠅飛入屋內，應保持環境衛生並採取完善的防蠅措施。在防治蒼蠅方面，應注意下列各點：

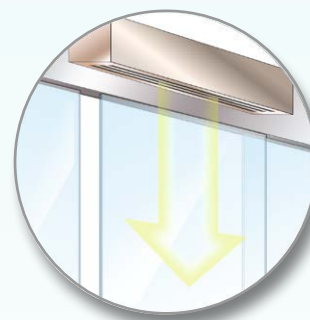
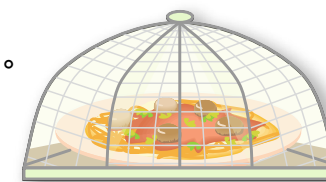


動物寄主

- ◆ 不要在院舍內飼養寵物，特別是狗隻。
- ◆ 如在院舍內飼養寵物，特別是狗隻，寵物須定期接受獸醫檢驗。
- ◆ 如發現院舍內或附近有流浪狗，應通知漁農自然護理署跟進。

環境衛生

- ◆ 把食物貯存在雪櫃內，或用紗網遮蓋食物。
- ◆ 收集、貯存和處理垃圾的容器必須蓋好。
- ◆ 切勿將動物屍體暴露在空氣中。



阻隔設施

- ◆ 於窗戶、通風口及門安裝10號紗網（每吋10×10個網眼）。若需同時阻隔蚊子，可選擇安裝較密的16號紗網。
- ◆ 在門/紗門裝置自掩器。
- ◆ 在門口安裝珠條或膠條等作為防蠅簾幕。
- ◆ 在門口裝設電風閘，以產生風速每秒8米或以上的氣幕驅趕蒼蠅。

裝設滅蠅燈

- ◆ 選擇有較強紫外光光源（即瓦數較高）的滅蠅燈。
- ◆ 將滅蠅燈裝設於蒼蠅經常出沒的高度，即離地面約1.5米。
- ◆ 盡量將滅蠅燈置於四面可見其燈光的位置，但應避免放在近窗/門處，以免燈光招引室外的昆蟲。
- ◆ 應經常清理滅蠅燈的電極網和收集盆內的昆蟲屍體。
- ◆ 應按照製造商的說明來使用滅蠅燈，以確保能發揮最大功效。

