

防治鼠患措施

杜绝鼠患没有快捷方式，最重要是从环境卫生着手，三管齐下，消除老鼠在『食』、『住』、『行』三方面的基本生存条件，即断绝老鼠的食物来源（食）、清除老鼠的藏匿点（住）及堵塞老鼠来往的通道（行）。要彻底防治鼠患，单靠政府努力并不足够，必须透过各方共同努力，才能取得成效。由于鼠患不只限于公众地方，所以私人物业范围内亦须做好防鼠及灭鼠的工作，以配合食环署的工作，才能有效防治鼠患。故此，食环署的灭鼠任务亦包括向公众提供有关防鼠及灭鼠的卫生教育及为有需要人士提供技术上的支援。

一：不让牠有得“食” - 清理垃圾，放好食物



二：不让牠有得“住” - 清除杂物，填补洞穴



三：不让牠有得“行” - 封好门脚、排水口、通风口等老鼠通道



1. 食物业处所

“食”

- 不要在后巷处理食物或清洗餐具，切断老鼠的食物来源



- 垃圾应放在坚固有盖的垃圾桶内妥善盖好及避免堆放杂物



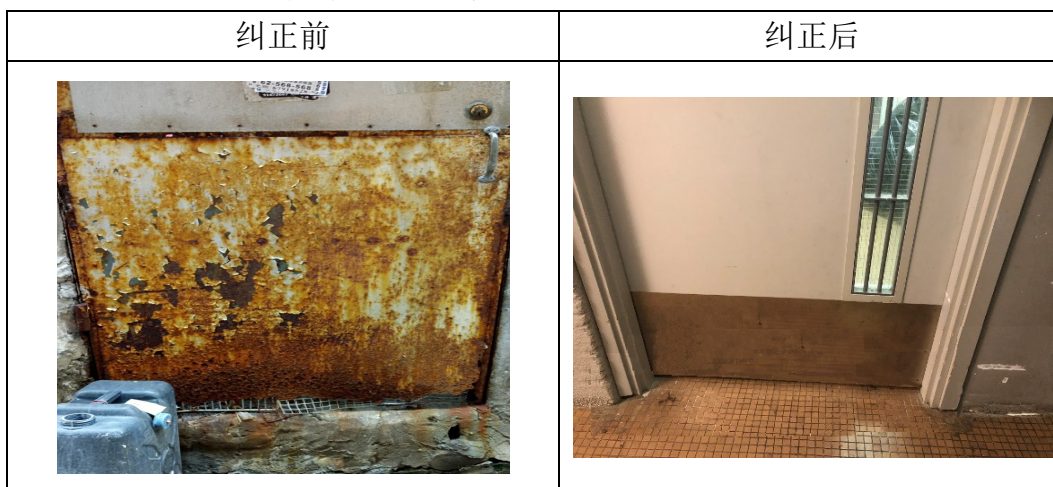
“住”

- 厨房及贮存食物的地方应避免安装假天花，以免成为老鼠的藏身地点



“行”

- 门脚与地面之间的空隙应少于 6 毫米或安装门槛，门的底部（包括门框）应装上至少 30 厘米高的金属踢板，防止老鼠入侵



2. 后巷及公众地方

“食”

- 不要在后巷处理食物或清洗食具，以减少老鼠的食物来源



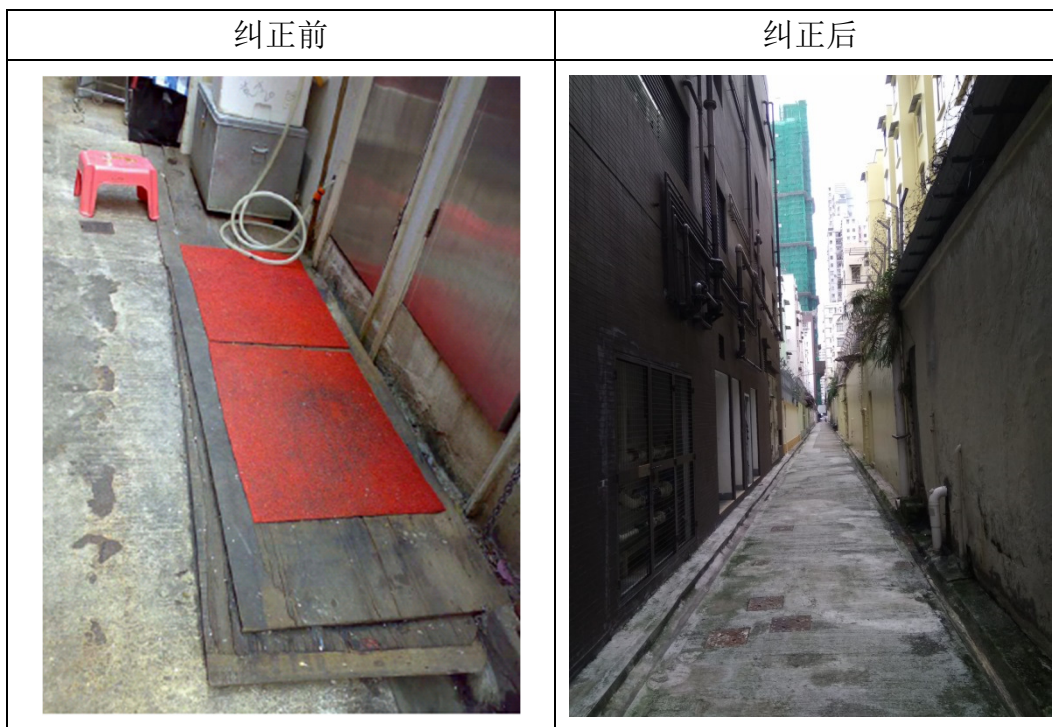
“住”

- 墙上或地上的裂缝及喉管与墙壁的接驳处应妥善填封，防止老鼠的匿藏



“行”

- 移除覆盖后巷的排水明渠上的木板、铁板或杂物，避免老鼠作为隐蔽的通道



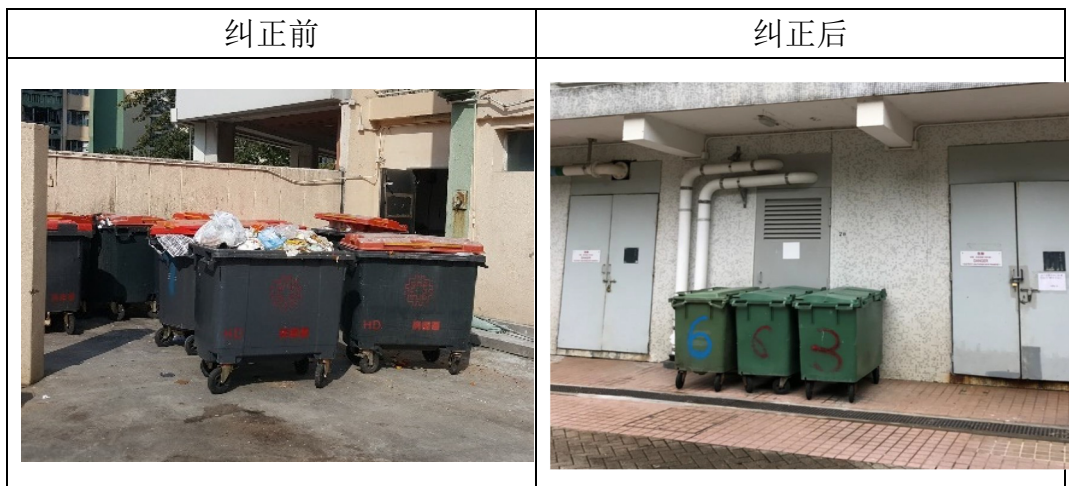
3. 私人物业范围

“食”

- 经常保持家居和四周(如垃圾房及梯间)清洁，将垃圾妥善弃置于有盖的垃圾桶内并盖好，切断老鼠的食物来源



- 恶劣的卫生环境容易导致鼠患，垃圾应放在坚固有盖的垃圾桶内及盖好，切断老鼠的食物来源



“住”

- 避免堆积杂物，并定期清理及经常检查，防止老鼠藏匿



- 定期巡查花槽和护士墙等公用地方，定期修剪植物，以便及早发现鼠患问题

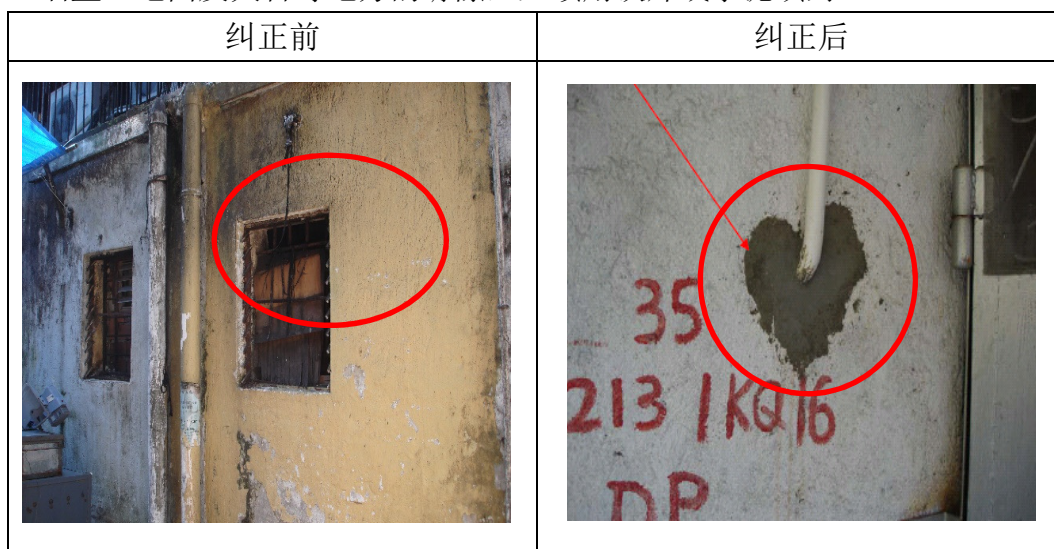


“行”

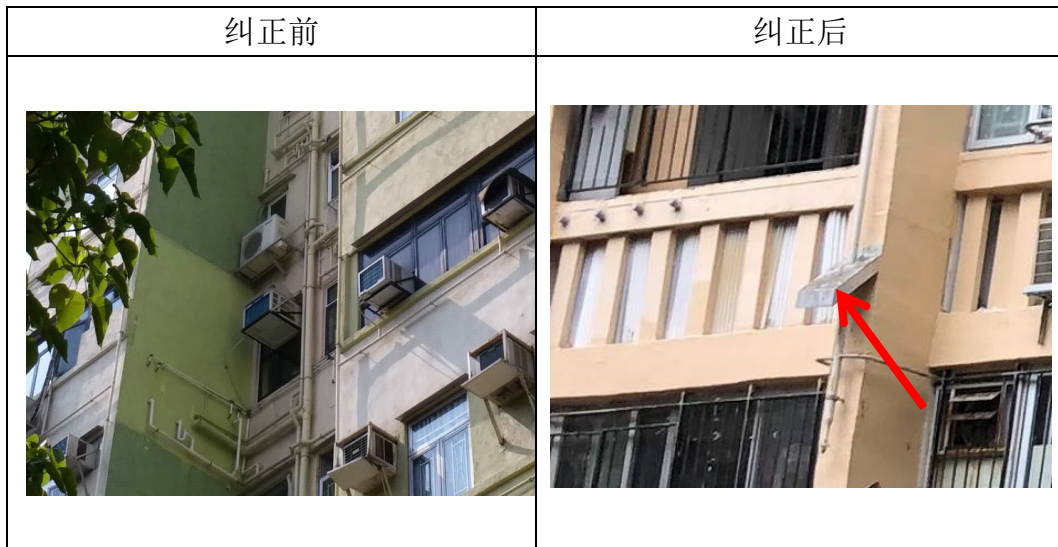
- 门的底部(包括门框)应装上至少有 30 厘米高的防鼠金属踢板。门脚离地面的空间亦不应超过 6 毫米，以防止老鼠进入



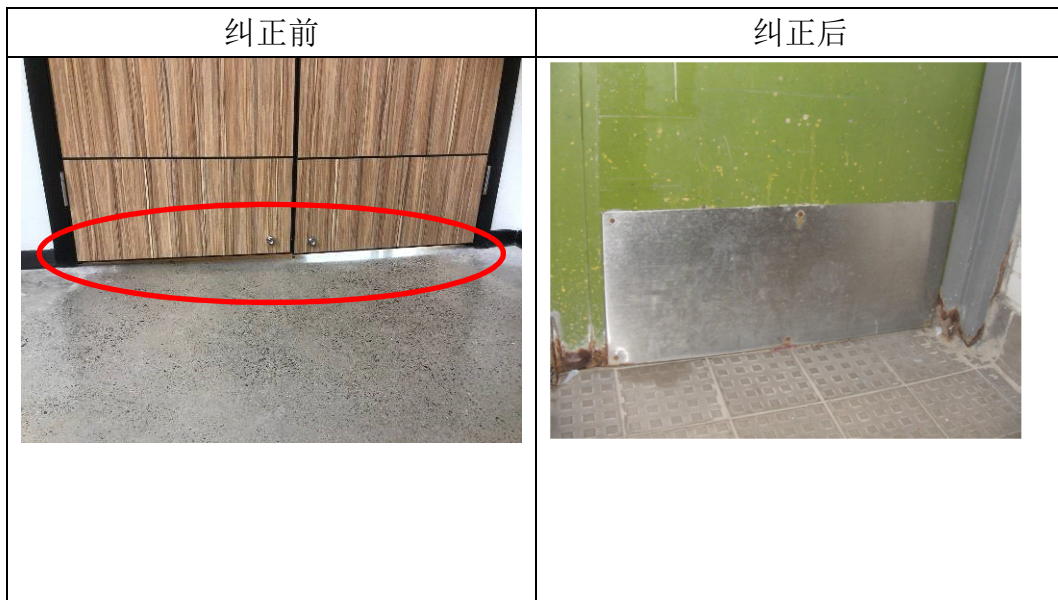
- 墙壁、地面及天台等地方的罅隙，必须用铁片或水泥填封



- 外墙上的喉管安装防鼠挡



- 门的底部(包括门框)应装上至少有 30 厘米高的防鼠金属踢板。门脚离地面的空间亦不应超过 6 毫米，以防止老鼠进入



4. 街市/固定小贩摊档区/小贩市场

“食”

- 妥善处理和存放食物，断绝老鼠的食物来源

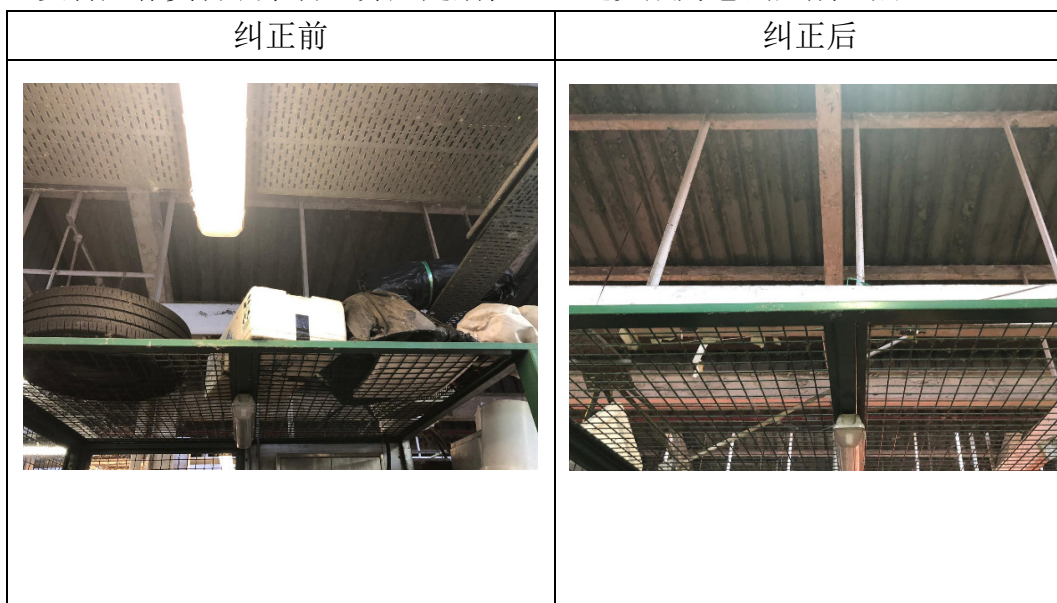


- 食物残渣和垃圾应放入有盖的垃圾桶及妥善盖好，并每天清理垃圾，保持地方清洁



“住”

- 妥善贮存货物或杂物，并应定期检查，避免成为老鼠匿藏地点



- 小贩摊位持牌人须确保其所使用业务有关的设备保持清洁及卫生状况避免老鼠匿藏在小贩排档区内。



“行”

- 喉管与墙壁的接驳处容易成为老鼠通道，应以英泥/水泥封好或填塞接驳处空隙，切断老鼠的通道



5. 建筑地盘

“食”

- 将食物残渣和垃圾妥善弃置于坚固有盖的垃圾桶内，并须盖好及每日清倒以切断老鼠的食物来源



“住”

- 避免建筑材料或废料长期堆积，避免成为老鼠藏匿的地方



“行”

- 喉管位置容易成为老鼠信道，可用铁丝网把空隙封好或以英泥 / 水泥填塞接位空隙，切断老鼠的通道

