

# 集水溝 隔

# 蚊子的原因：

\* 集水溝隔的設計容易引致積水。

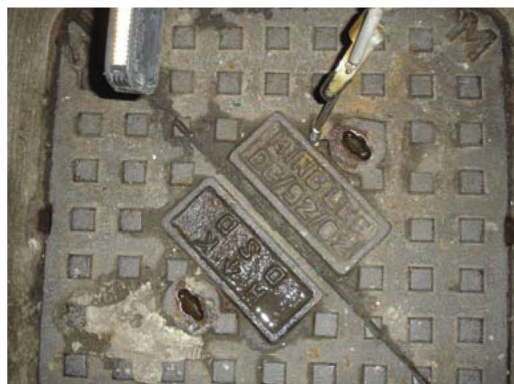
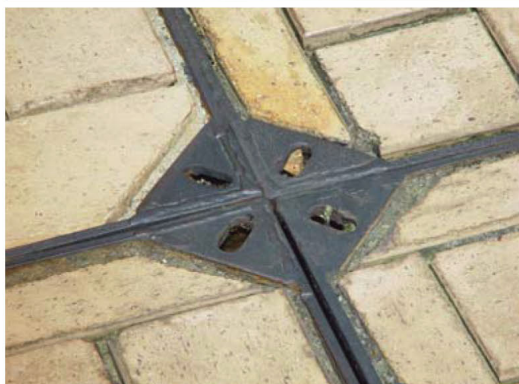


FEED



# 匙孔 蚊子的原因：

\* 水積存在匙孔內。



FEHD



# 垃圾箱

# 蚊子的

## 滋生的原因：

\* 由於孔口淤塞，水積存在垃圾箱底及煙蒂盛器內。



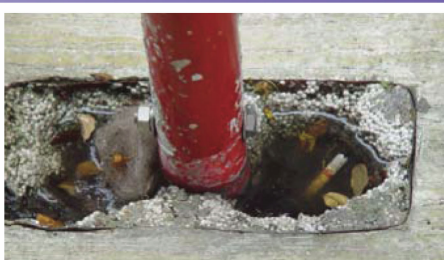
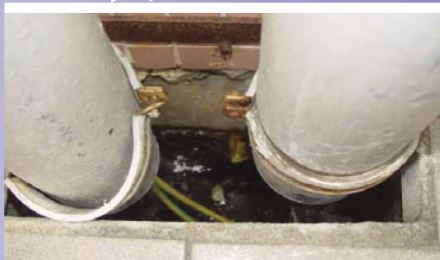
FEHD



# 戶外 構築物

# 蚊子的 滋生的原因：

\* 水積存在石塊 / 構築物表面的凹陷處。



# 遊樂設施

## 蚊子的滋生原因：

- \* 地板受熱變形，出現罅隙而藏水。
- \* 輪胎或設施的罅隙藏水。



# 空心金屬杆

# 蚊子的原因：

- \* 截斷的鐵柵或金屬杆的中空部分藏水。
- \* 金屬杆的插孔藏水。



FEED



# 地面 的水 窪

# 滋生蚊子的原因：

\* 地面凹陷處積水。



FEHD



# 建築物 頂

# 蚊子的原因：

- \* 建築物頂的排水管被垃圾 / 泥石阻塞，而引致積水。
- \* 建築物頂表面的凹陷處積水。



FEHD

