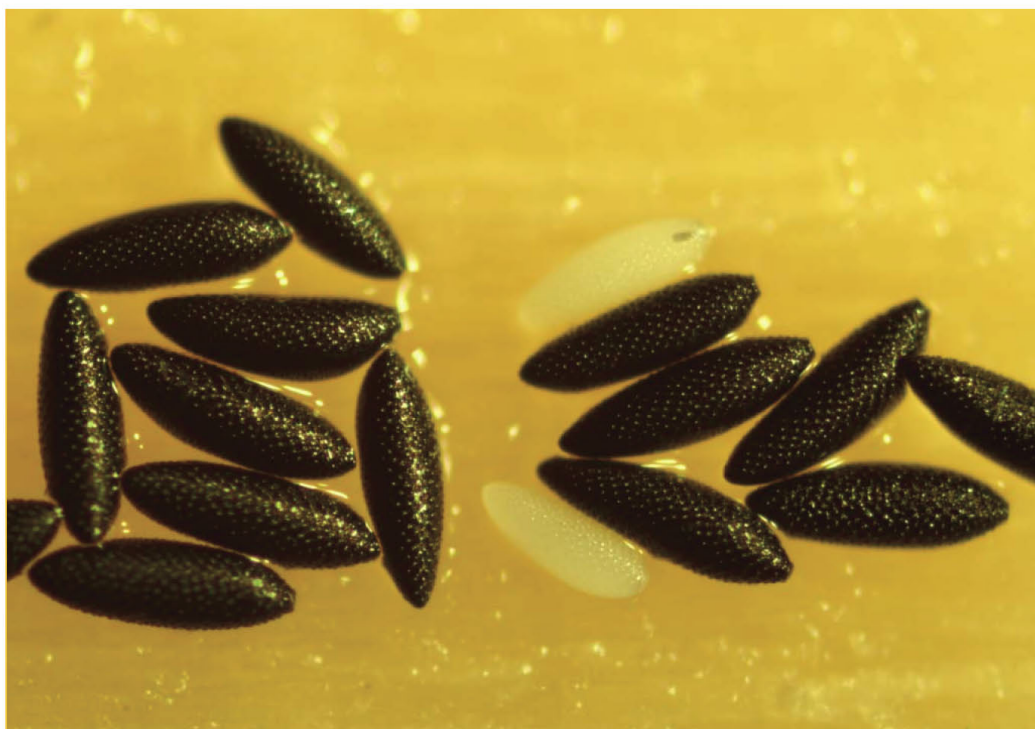


第 2 部
室內滋生蚊子的地方



FEHD



冷氣機底的

托盤

蚊子的原因：

*托盤積水無法排走。



FEHD



消防 喉櫃

蚊子的原因：

*控制閥漏出的水積存在喉櫃底部。



FEHD



渠管底的環座

滋生蚊子的原因：

*渠管底的環座空隙積水。



FEHD



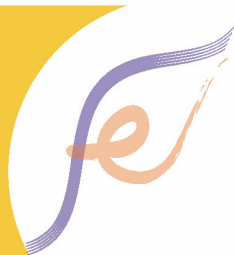
盆栽墊盤 和花瓶

滋生蚊子的原因：

* 墊盤或花瓶內的水沒有每週更換、清倒或有水剩下。



FEED



家居 容器

滋生蚊子的原因：

- *沒有每週換水、清倒積水或有水剩下。
- *沒有經常清倒雪櫃底盤內的積水。



FEHD



升降機槽

滋生蚊子的原因：

- * 雨水或洗地水從牆壁裂縫滲入升降機槽。
- * 地台滲漏。



FEHD

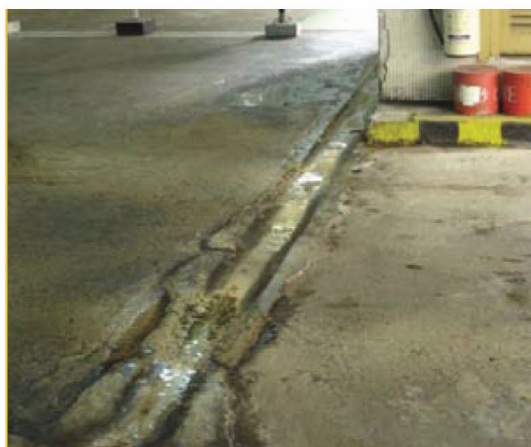


排水 渠

滋生蚊子的原因：

*排水渠有垃圾及沙泥阻塞。

*坡度不足。



FEED

