

根據《私營骨灰安置所條例》第14A條申請豁免書
申請摘要
(作公布用途)

本申請摘要所載的資料乃由申請人提供，並未經私營骨灰安置所發牌委員會核實。申請人有責任確保申請摘要所載的資料完全正確。

(1) 骨灰安置所基本資料

骨灰安置所名稱： 西來意苑

骨灰安置所地址： 離島大嶼山麓山丈量約份第311約地段第724號(部份)及毗連的政府土地

開始營辦年份： 1982年

營辦者名稱： 來耀有限公司

營辦者的身分： *土地擁有人 / ~~處所現租客~~ (租契 / 租賃為期 年，
由 19/10/2009 至 30/6/2047)

(2) 場地資料及樓宇排列

骨灰安置所佔地約 123.57 平方米，總樓宇建築面積約 247.14 平方米，共有：

1 座骨灰安置所大樓

0 個冥鏹爐

0 個垃圾貯存室

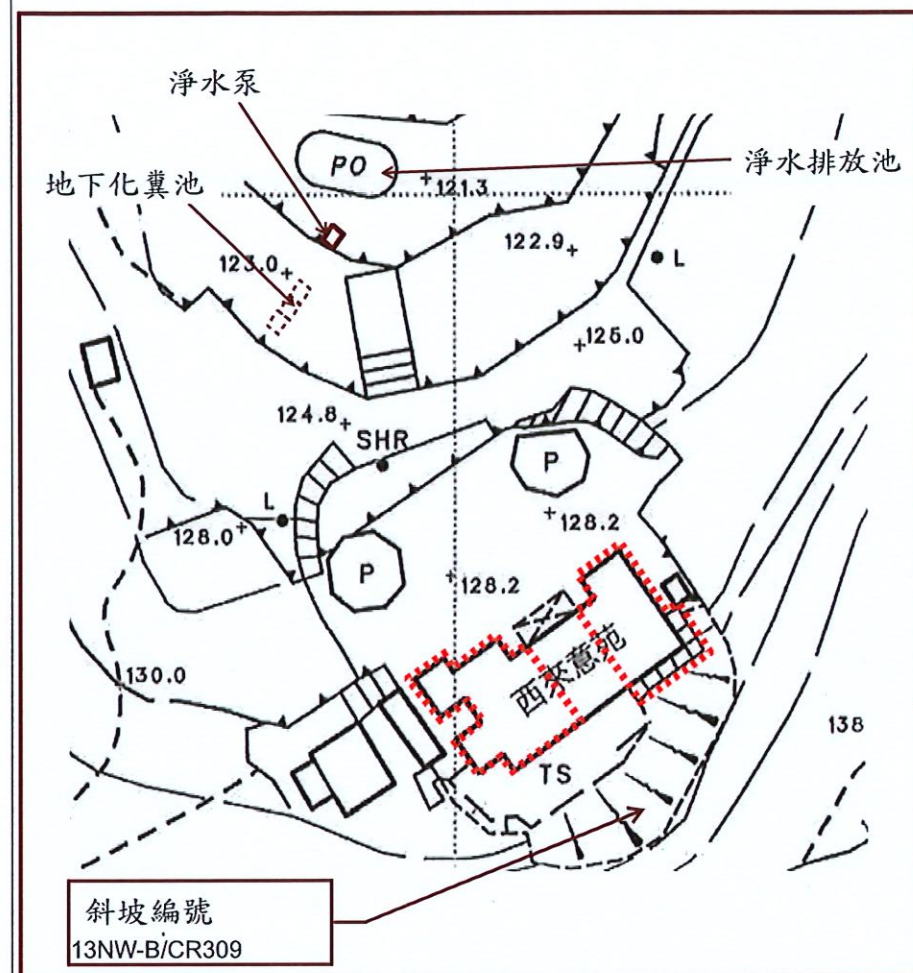
其他支援骨灰安置所運作的必要配套設施建築物(請說明性質及數量)_____

N/A

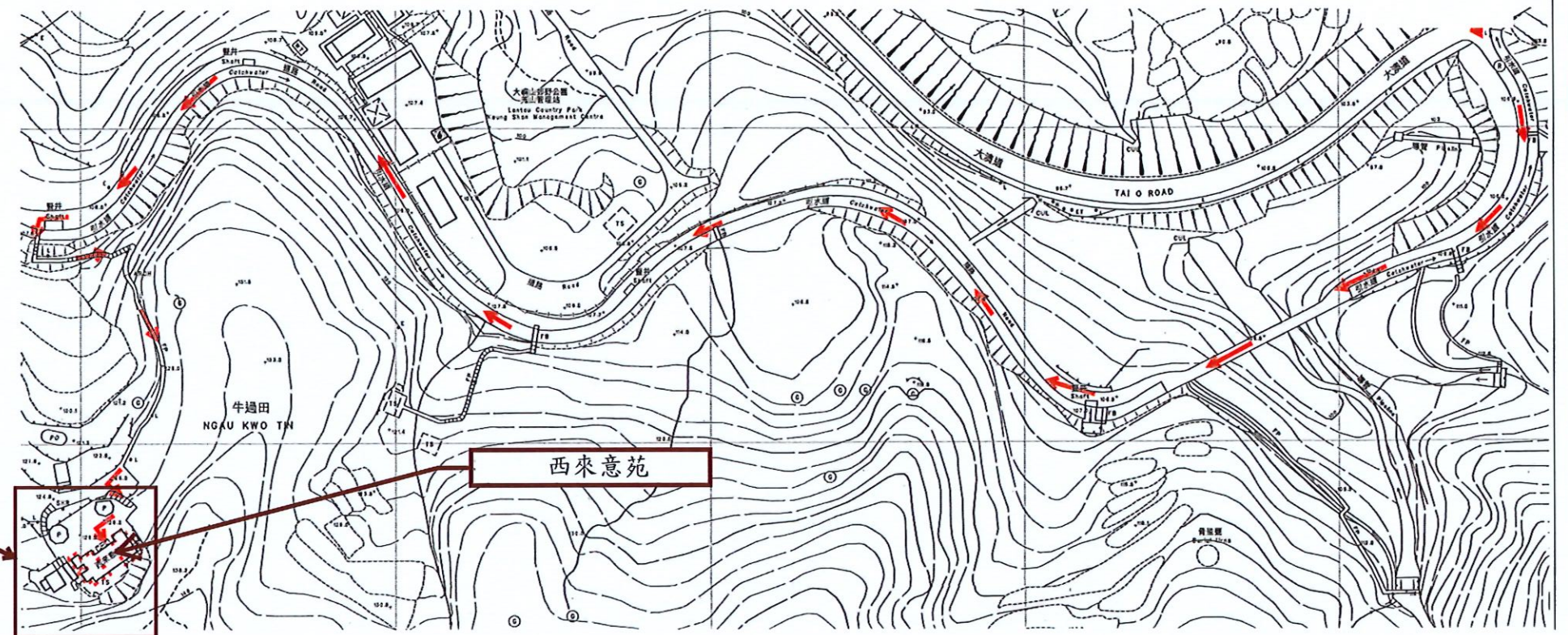
其他支援骨灰安置所運作的必要配套設施(例如： 停車設施、上落客貨設施等)(請說明性質、面積及數量) N/A

* 請刪去不適用者

(3) 建議骨灰安置所場地平面圖



比例 1:500



比例 1:1750

圖例

通往西來意苑

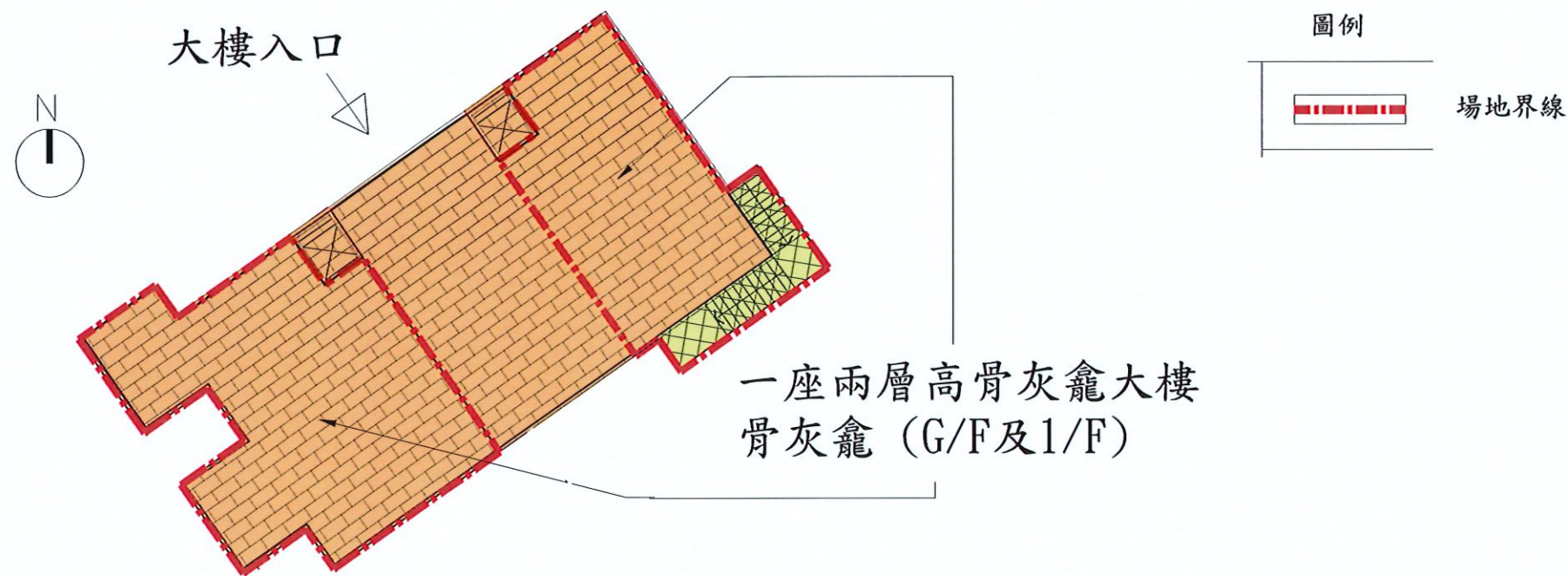
場地界線 ■■■■■■■■■■

建議場地平面圖(圖則編號001)

骨灰安置所名稱:西來意苑

地址:離島大嶼山羗山丈量約份第311約地段第724號(部份)及毗連的政府土地

(4)建議骨灰安置所布局圖



比例 1:200

建議場地平面圖(圖則編號002)

骨灰安置所名稱:西來意苑
地址:離島大嶼山菴山丈量約份第311約地段第724號(部份)及毗連的政府土地

“有待暫免法律責任書准許”的骨灰安放數量	2060	份骨灰
提交申請時已安放的骨灰數量	359	份骨灰