

私營骨灰安置所暫免法律責任書申請摘要
(作公布用途)

本申請摘要所載的資料乃由申請人提供，
並未經私營骨灰安置所發牌委員會核實。
申請人有責任確保申請摘要所載的資料完全正確。

(1) 骨灰安置所基本資料

骨灰安置所名稱 : 延慶寺

骨灰安置所地址 : 離島大嶼山鹿湖延慶寺(丈量約份第310約地段編號395)

開始營辦年份 : 1985年

營辦者名稱 : 香港延慶寺有限公司

營辦者的身分 : *土地擁有人 / 處所現租客(租契 / 租賃為期 73 年，
由 13/11/1974 至 30/06/2047)

(2) 場地資料及樓宇排列

骨灰安置所佔地約 2843 平方米，總樓宇建築面積約 916 平方米，共有：

4 座骨灰安置所大樓

2 個冥鏹爐

0 個垃圾貯存室

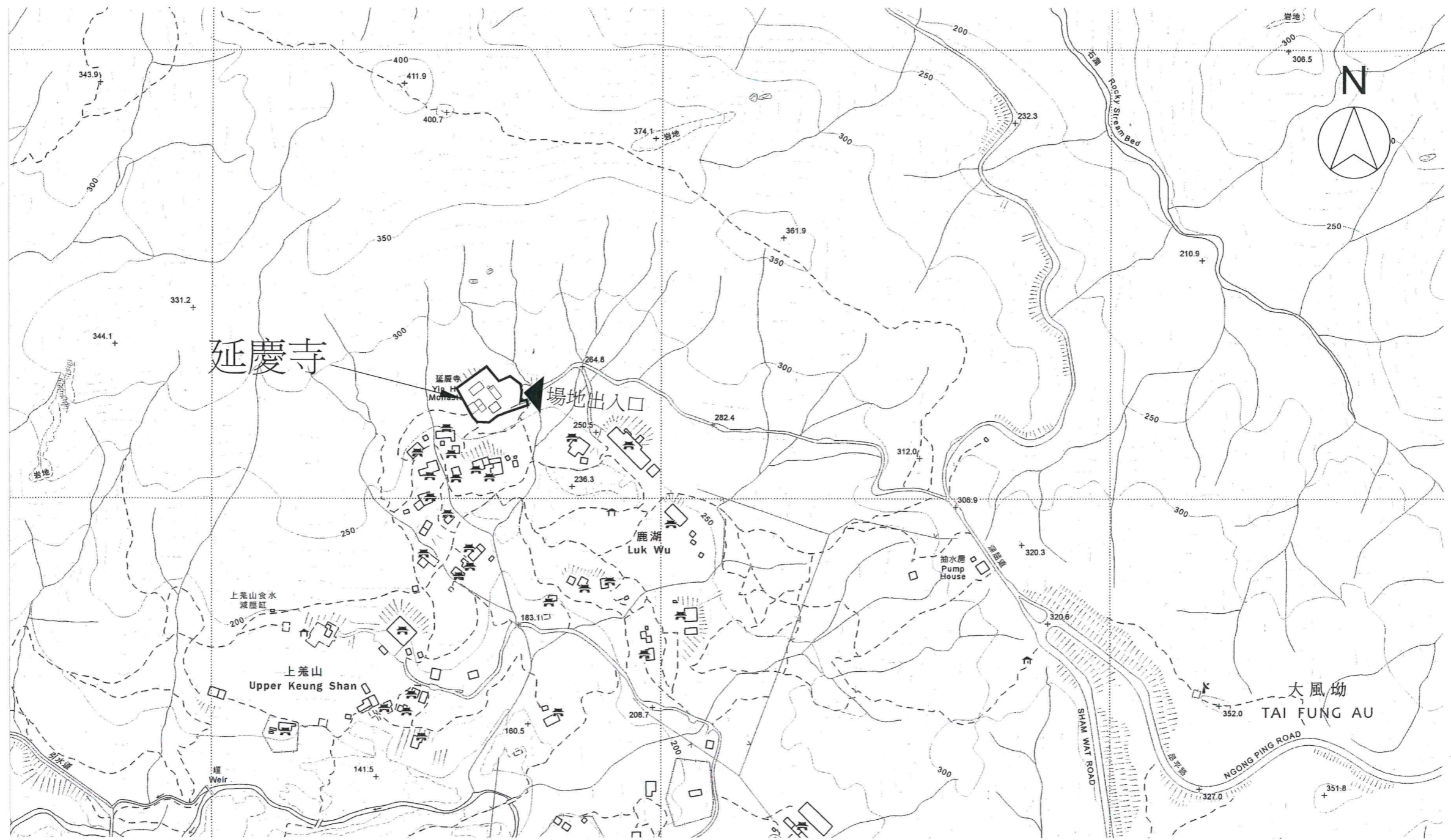
其他支援骨灰安置所運作的必要配套設施建築物(請說明性質及數量) _____

1個男洗手間、1個女洗手間、1個辦事處。

其他支援骨灰安置所運作的必要配套設施(例如：停車設施、上落客貨設施等)(請說明性質、面積及數量) N/A

* 請刪去不適用者

(3) 建議骨灰安置所場地平面圖

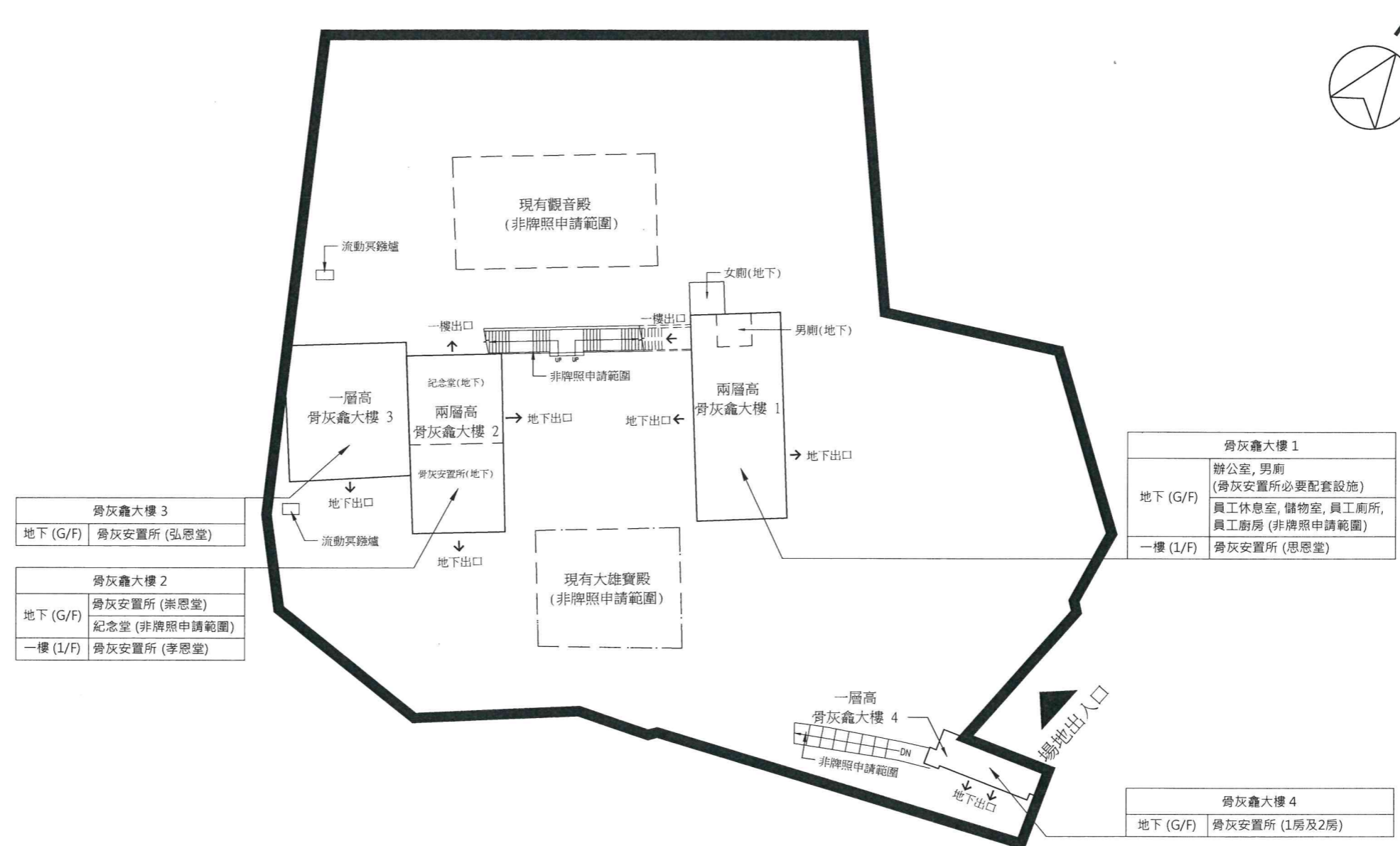


(按公制比例繪製)
建議場地平面圖 (圖則編號001)

圖例：—— 場地界線
比例 1 : 5000

骨灰安置所名稱： 延慶寺
地址： 離島大嶼山鹿湖延慶寺 (丈量約份第310約地段編號395)

(4) 建議骨灰安置所布局圖



骨灰龕大樓 3	
地下 (G/F)	骨灰安置所 (弘恩堂)

骨灰龕大樓 2	
地下 (G/F)	骨灰安置所 (崇恩堂)
	紀念堂 (非牌照申請範圍)
一樓 (1/F)	骨灰安置所 (孝恩堂)

骨灰龕大樓 1	
地下 (G/F)	辦公室, 男廁 (骨灰安置所必要配套設施) 員工休息室, 儲物室, 員工廁所, 員工廚房 (非牌照申請範圍)
一樓 (1/F)	骨灰安置所 (思恩堂)

骨灰龕大樓 4	
地下 (G/F)	骨灰安置所 (1房及2房)

(按公制比例繪製)
建議布局圖 (圖則編號002)

圖例 : 場地界線
比例 1 : 400

骨灰安置所名稱 : 延慶寺
地址 : 離島大嶼山鹿湖延慶寺 (丈量約份第310約地段編號395)

"有待暫免法律責任書准許"的骨灰安放數量	2014 份骨灰
提交申請時已安放的骨灰數量	2076 份骨灰