

私營骨灰安置所牌照申請摘要
(作公布用途)

本申請摘要所載的資料乃由申請人提供，
並未經私營骨灰安置所發牌委員會核實。
申請人有責任確保申請摘要所載的資料完全正確。

(1) 骨灰安置所基本資料

骨灰安置所名稱 : 感恩堂

骨灰安置所地址 : 九龍九龍塘金巴倫道25號(新九龍內地段第695號)

開始營辦年份 : 2008

營辦者名稱 : 感恩堂管理有限公司

營辦者的身分 : *土地擁有人 / 處所現租客(租契 / 租賃為期 12 年，
由 2018-4-1 至 2030-3-31)

(2) 場地資料及樓宇排列

骨灰安置所佔地約 940 平方米，總樓宇建築面積約 150 平方米，共有：

5 間骨灰安置所龕堂

0 個冥鏹爐

0 個垃圾貯存室

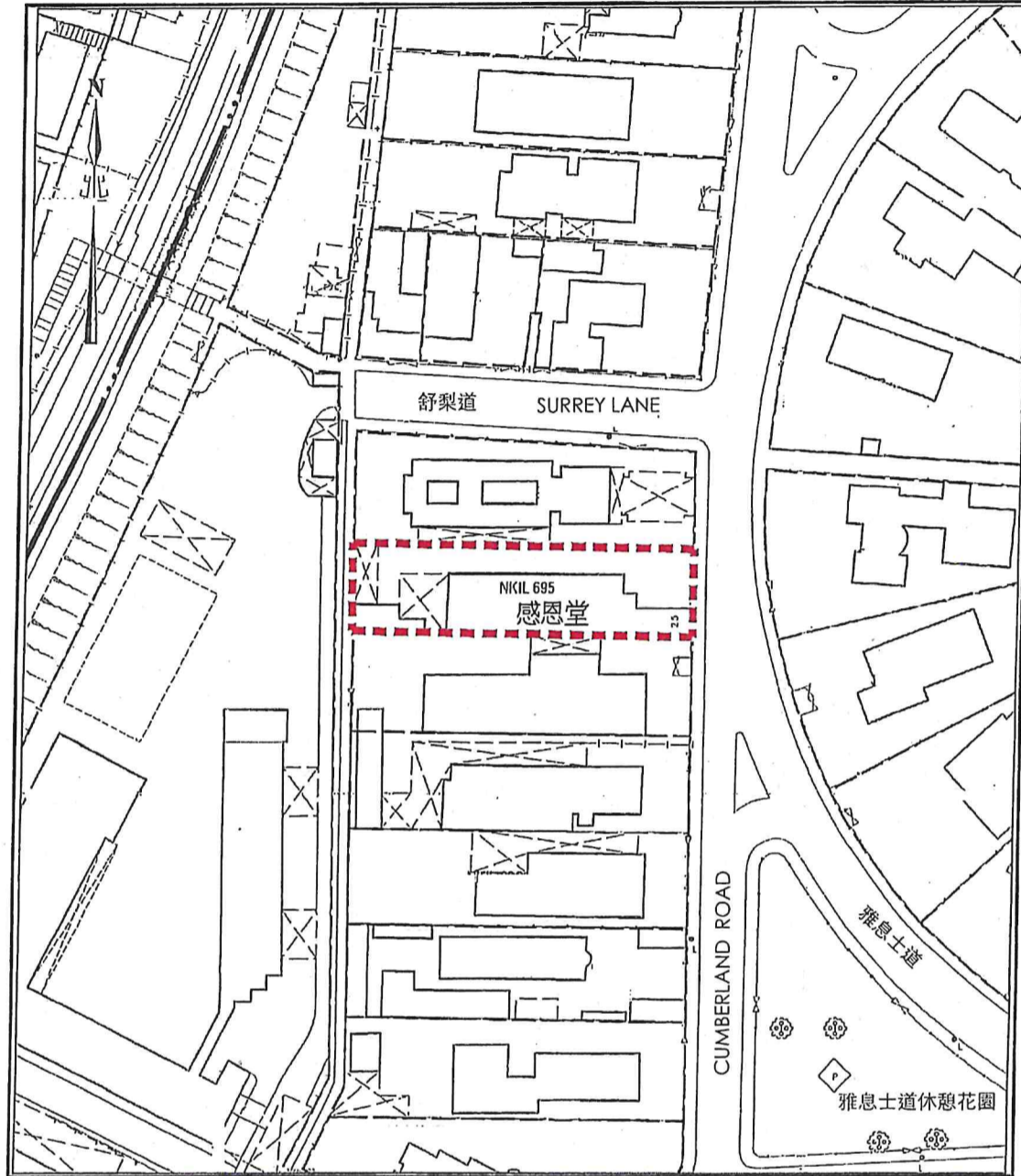
其他支援骨灰安置所運作的必要配套設施建築物(請說明性質及數量) _____

男洗手間 1 間，女洗手間 1 間


其他支援骨灰安置所運作的必要配套設施(例如：停車設施、上落客貨設施等)(請說明性質、面積及數量) 沒有

* 請刪去不適用者

(3) 建議骨灰安置所場地平面圖



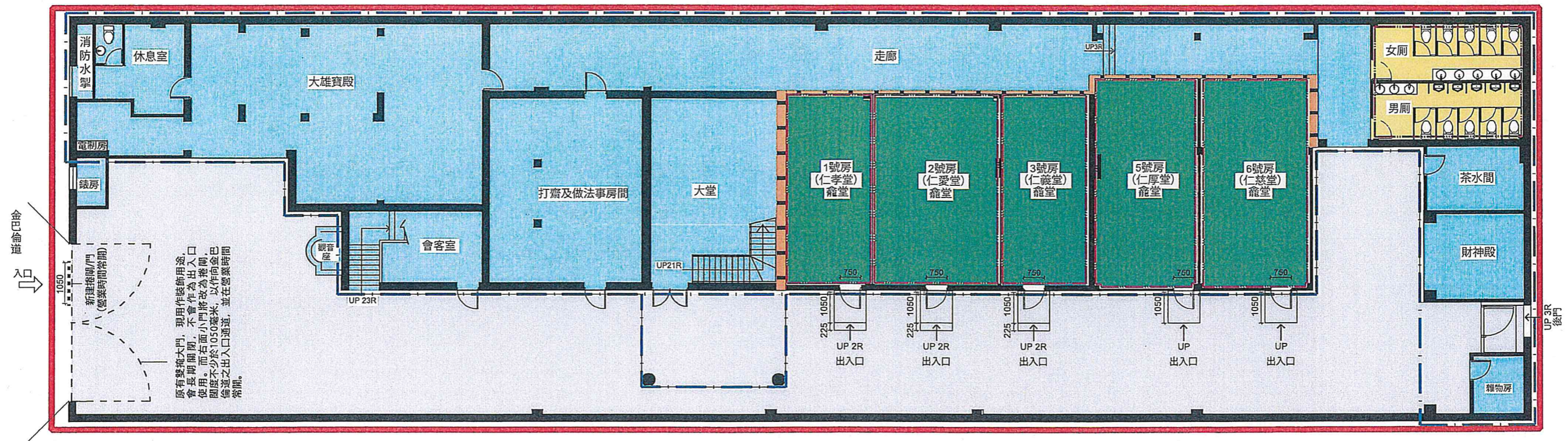
(按公制比例 1 : 1000 繪製)
建議場地平面圖 (圖則編號 A01)

圖例:  場地界線

(按公制比例 1 : 1000 繪製)
建議場地平面圖 (圖則編號 A01)

骨灰安置所名稱: 感恩堂
地址: 九龍九龍塘金巴倫道25號(新九龍內地段第695號)

(4) 建議骨灰安置所布局圖



(按公制比例1:150繪製)
建議布局圖 (圖則編號 A03)

骨灰安置所名稱: 感恩堂

地址: 九龍九龍塘金巴倫道25號(新九龍內地段第695號)

"有待牌照准許" 的骨灰安放容量 (可安放骨灰份數)	3943份骨灰
提交申請時已安放的骨灰數量	46份骨灰

圖例

- 骨灰安置所龕堂 (1, 2, 3, 5, 6 號房) (位於地下)
- 骨灰安置所必要配套設施 (位於地下)
- 非骨灰安置所用途及範圍 (位於地下)
- 非此指明文書申請範圍 (一樓全層, 平台及簷篷)
- 非骨灰安置所用途及非此指明文書申請範圍 (地下戶外)
- 場地界線
- 可就截算前骨灰安置所核證的構築物 <符合《私營骨灰安置所條例》附表 2 第 4(3)條規定>
- 牆
- 柱
- 防火牆