

私營骨灰安置所牌照申請摘要
(作公布用途)

本申請摘要所載的資料乃由申請人提供，
並未經私營骨灰安置所發牌委員會核實。
申請人有責任確保申請摘要所載的資料完全正確。

(1) 骨灰安置所基本資料

骨灰安置所名稱 : 道福山祠
 骨灰安置所地址 : 新界沙田上禾輦181-186號(丈量約份第185約地段第484號(部分), 第494號(部分), 第495號(部分), 第540號A分段及第540號餘段(部分))及毗連的政府土地 [只包括2017年6月30日前仍未出售的龕位]
 開始營辦年份 : 2005年
 營辦者名稱 : 道福山有限公司
 營辦者的身分 : *土地擁有人 / 處所現租客(租契 / 租賃為期 42 年, 由 30/06/2005 至 30/06/2047)

(2) 場地資料及樓宇排列

骨灰安置所佔地約 5546 平方米, 總樓宇建築面積約 2031 平方米, 共有:

6 座骨灰安置所大樓

2 個冥鏹爐

0 個垃圾貯存室

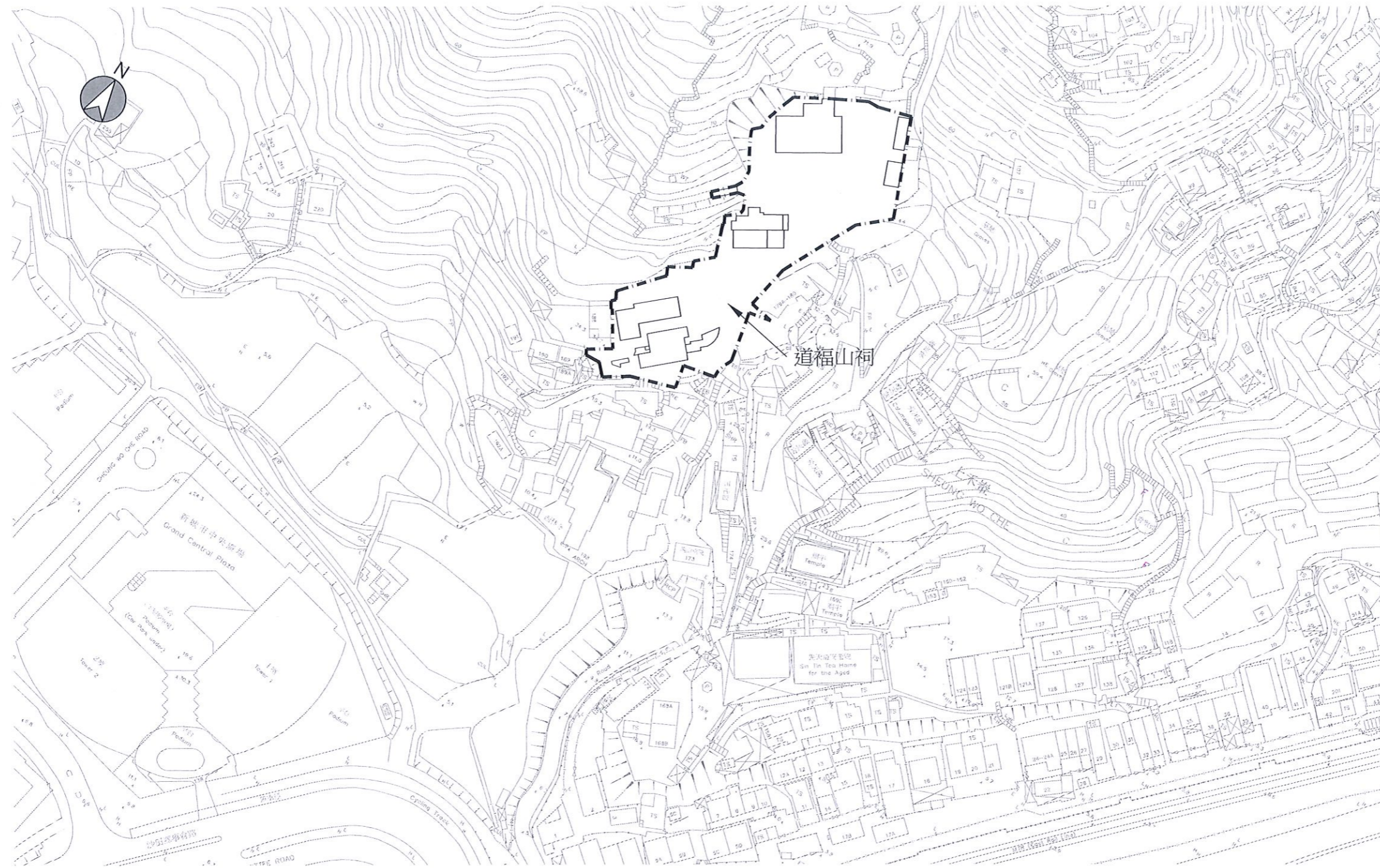
其他支援骨灰安置所運作的必要配套設施建築物(請說明性質及數量)_____

1個男洗手間、1個女洗手間、1個男女共用洗手間及1個辦事處

其他支援骨灰安置所運作的必要配套設施(例如: 停車設施、上落客貨設施等)(請說明性質、面積及數量) N/A

* 請刪去不適用者

(3) 建議骨灰安置所場地平面圖



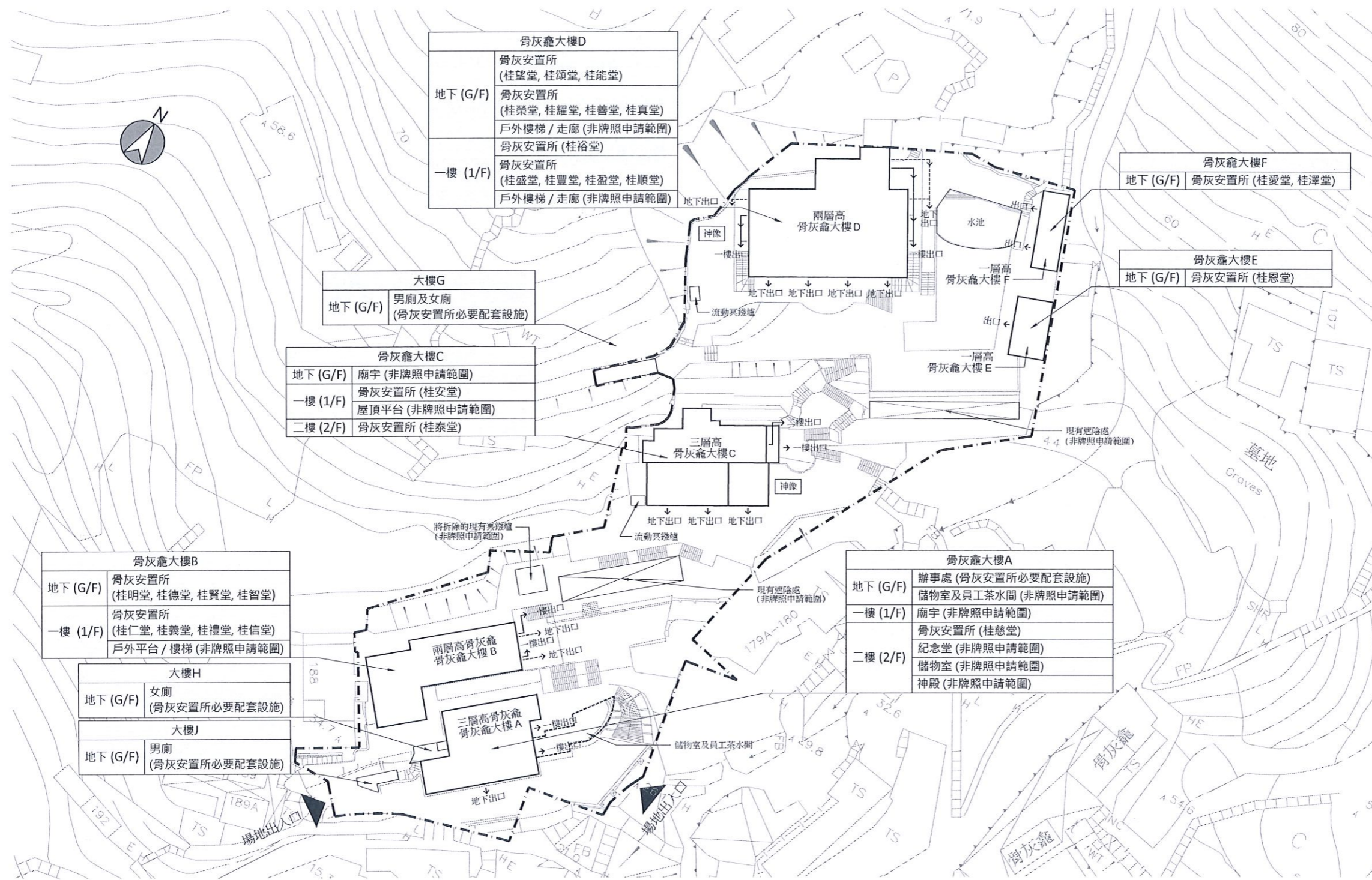
建議場地平面圖 (圖則編號001)

圖例：----- 場地界線

比例 1 : 1500

骨灰安置所名稱：道福山祠
地址：新界沙田上禾輦181-186號 (丈量約份第185約地段第484號(部分), 第494號(部分), 第495號(部分), 第540號A分段及第540號餘段(部分)) 及毗連的政府土地 [只包括2017年6月30日仍未出售的龕位]

(4) 建議骨灰安置所布局圖



骨灰龕大樓B	
地下 (G/F)	骨灰安置所 (桂明堂, 桂德堂, 桂賢堂, 桂智堂)
一樓 (1/F)	骨灰安置所 (桂仁堂, 桂義堂, 桂禮堂, 桂信堂) 戶外平台 / 樓梯 (非牌照申請範圍)

大樓H	
地下 (G/F)	女廁 (骨灰安置所必要配套設施)

大樓J	
地下 (G/F)	男廁 (骨灰安置所必要配套設施)

骨灰龕大樓C	
地下 (G/F)	廟宇 (非牌照申請範圍)
一樓 (1/F)	骨灰安置所 (桂安堂)
二樓 (2/F)	屋頂平台 (非牌照申請範圍)
二樓 (2/F)	骨灰安置所 (桂泰堂)

大樓G	
地下 (G/F)	男廁及女廁 (骨灰安置所必要配套設施)

骨灰龕大樓D	
地下 (G/F)	骨灰安置所 (桂望堂, 桂頌堂, 桂能堂)
地下 (G/F)	骨灰安置所 (桂榮堂, 桂耀堂, 桂善堂, 桂真堂)
一樓 (1/F)	戶外樓梯 / 走廊 (非牌照申請範圍)
一樓 (1/F)	骨灰安置所 (桂裕堂)
一樓 (1/F)	骨灰安置所 (桂盛堂, 桂豐堂, 桂盈堂, 桂順堂)
一樓 (1/F)	戶外樓梯 / 走廊 (非牌照申請範圍)

骨灰龕大樓A	
地下 (G/F)	辦事處 (骨灰安置所必要配套設施)
地下 (G/F)	儲物室及員工茶水間 (非牌照申請範圍)
一樓 (1/F)	廟宇 (非牌照申請範圍)
一樓 (1/F)	骨灰安置所 (桂慈堂)
二樓 (2/F)	紀念堂 (非牌照申請範圍)
二樓 (2/F)	儲物室 (非牌照申請範圍)
二樓 (2/F)	神殿 (非牌照申請範圍)

骨灰龕大樓F	
地下 (G/F)	骨灰安置所 (桂愛堂, 桂澤堂)

骨灰龕大樓E	
地下 (G/F)	骨灰安置所 (桂恩堂)

建議布局圖 (圖則編號002)

比例 1 : 600

圖例 : - - - - 場地界線

骨灰安置所名稱 : 道福山祠

地址 : 新界沙田上禾輦181-186號 (丈量約份第185約地段第484號(部分), 第494號(部分), 第495號(部分), 第540號A分段及第540號餘段(部分)) 及毗連的政府土地 [只包括2017年6月30日仍未出售的龕位]

只包括 2017 年 6 月 30 日前仍未售出的龕位

"有待牌照准許"的骨灰安放容量 (可安放骨灰份數)	39667 份骨灰
提交申請時已安放的骨灰數量	0 份骨灰