

私營骨灰安置所暫免法律責任書申請摘要  
(作公布用途)

本申請摘要所載的資料乃由申請人提供，  
並未經私營骨灰安置所發牌委員會核實。  
申請人有責任確保申請摘要所載的資料完全正確。

骨灰安置所基本資料

骨灰安置所名稱 : 羅漢寺普同塔  
骨灰安置所地址 : 離島大嶼山東涌石門甲羅漢寺普同塔地下  
(東涌丈量約份第1約地段第3003號)  
開始營辦年份 : 約1970年  
營辦者名稱 : 羅漢寺有限公司  
營辦者的身分 : \*土地擁有人 / ~~處所現租客~~(租契 / 租賃為期 \_\_\_\_\_ 年，  
由 1/7/1898 至 30/6/2047 )

(1) 場地資料及樓宇排列

骨灰安置所佔地約 245.264 平方米，總樓宇建築面積約 490.529 平方米，共有：

1 座骨灰安置所大樓

\_\_\_\_\_ 個冥鏹爐

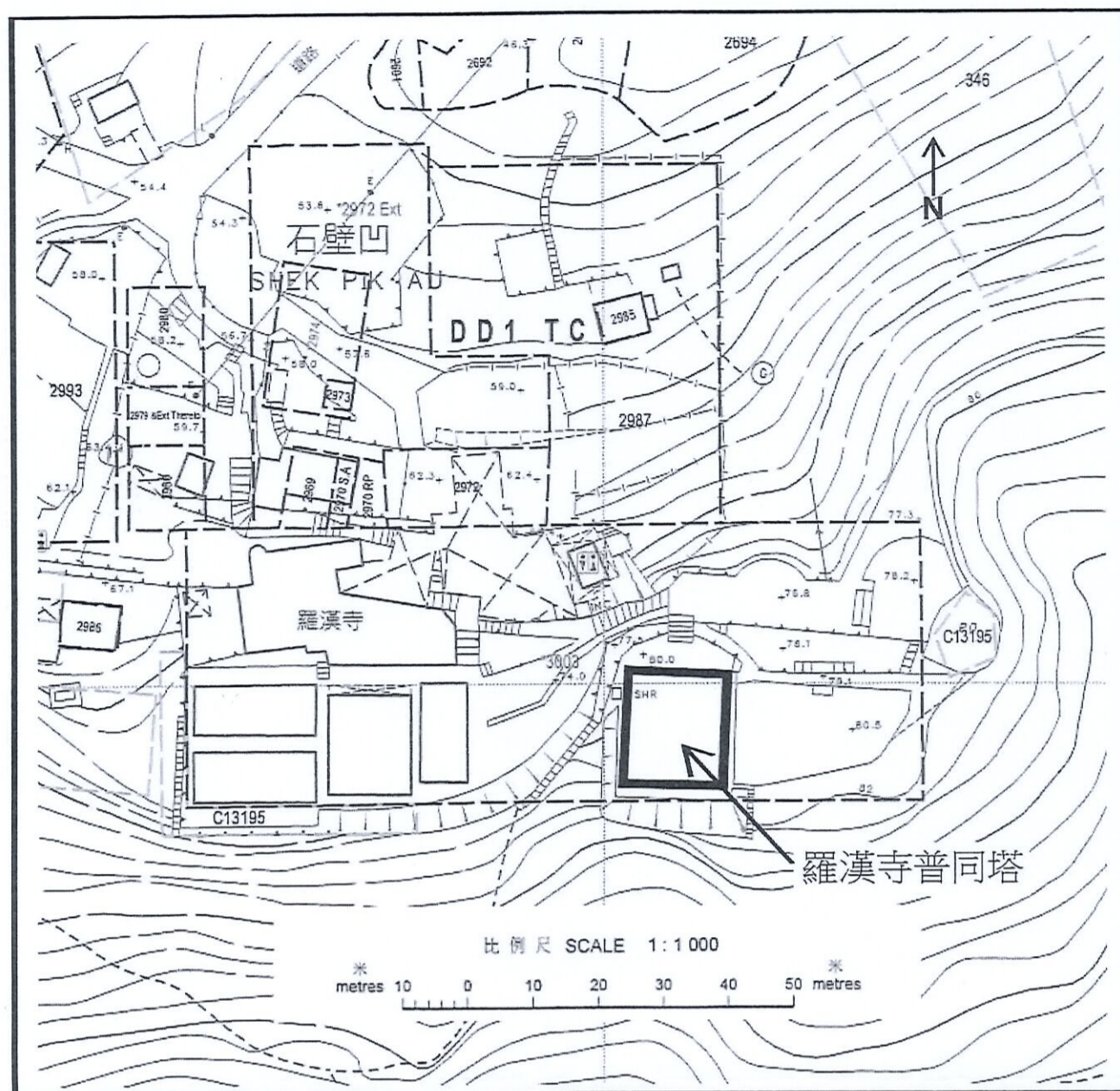
\_\_\_\_\_ 個垃圾貯存室

其他支援骨灰安置所運作的必要配套設施建築物(請說明性質及數量) 無

其他支援骨灰安置所運作的必要配套設施(例如：停車設施、上落客貨設施等)(請說明性質、面積及數量) 無

\* 請刪去不適用者

(2) 建議骨灰安置所場地平面圖



圖例：

—— 場地界線

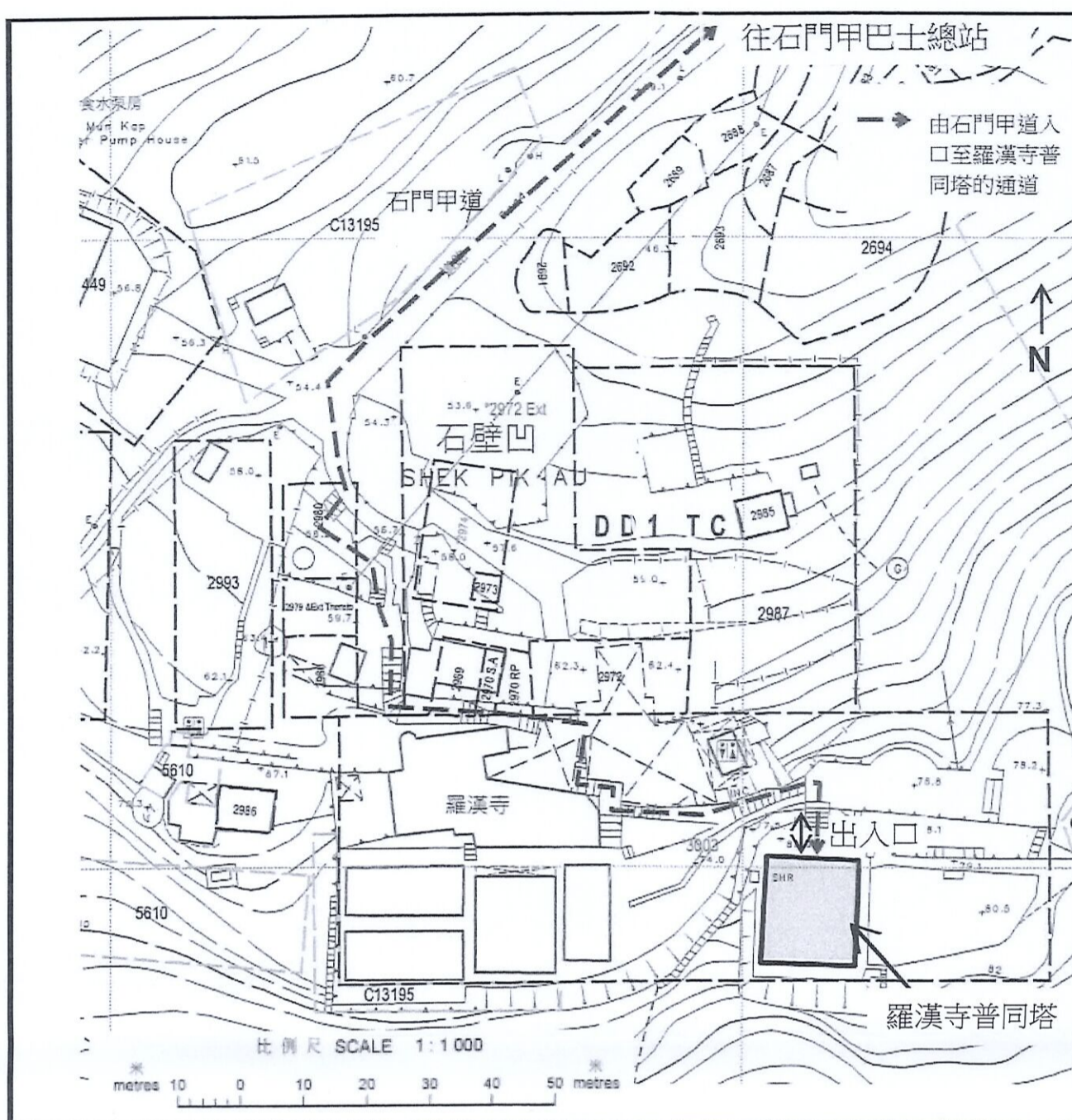
**建議場地平面圖 (圖則編號 001)**

骨灰安置所名稱：羅漢寺普同塔

地址：離島大嶼山東涌石門甲羅漢寺普同塔地下 (東涌丈量約份第 1 約地段第 3003 號)



(3) 建議骨灰安置所布局圖



圖例：

- 場地界線
- 符合《私營骨灰安置所條例》附表 2 第 3(1)(a)條規定的建築物或建築工程  
(2 層高：地下為骨灰安置所，1 樓不屬骨灰安置所處所範圍)

備註：

- (a) 樓宇 1 樓、羅漢寺其他樓宇及露天地方不屬骨灰安置所處所範圍，
- (b) 樓宇的地下及 1 樓均屬申請人管理及使用，及
- (c) 由石門甲道入口至羅漢寺普同塔的通道的開放時間不少於骨灰安置所的開放時間，並可供申請人使用。

建議布局圖 (圖則編號 002)

骨灰安置所名稱：羅漢寺普同塔

地址：離島大嶼山東涌石門甲羅漢寺普同塔地下

(東涌丈量約份第 1 約地段第 3003 號)

“有待暫免法律責任書准許”的骨灰安放數量	703 份骨灰
提交申請時已安放的骨灰數量	703 份骨灰