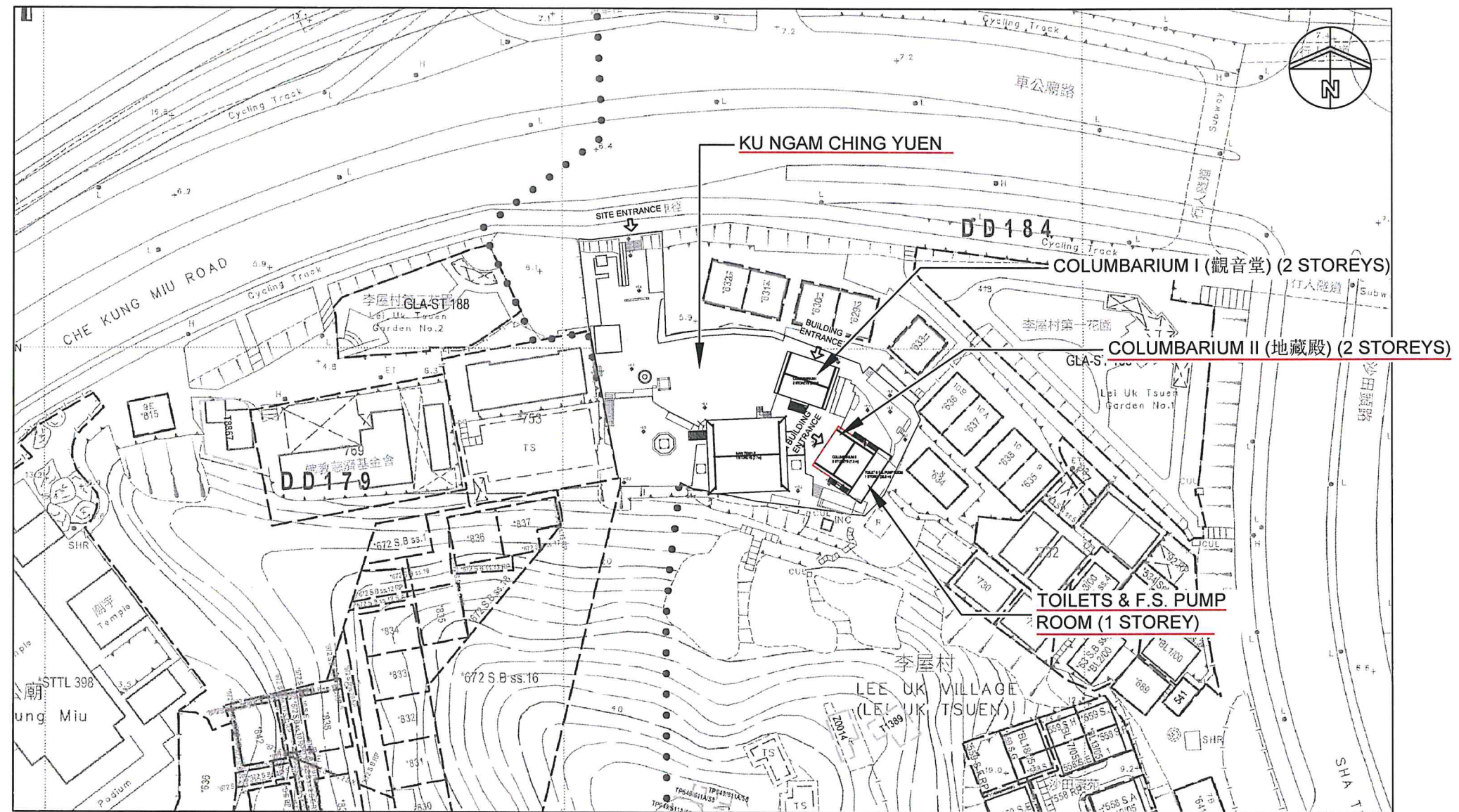




(3) 建議骨灰安置所場地平面圖



圖例:  
----- 場地界線

建議場地平面圖 (圖則編號 001)

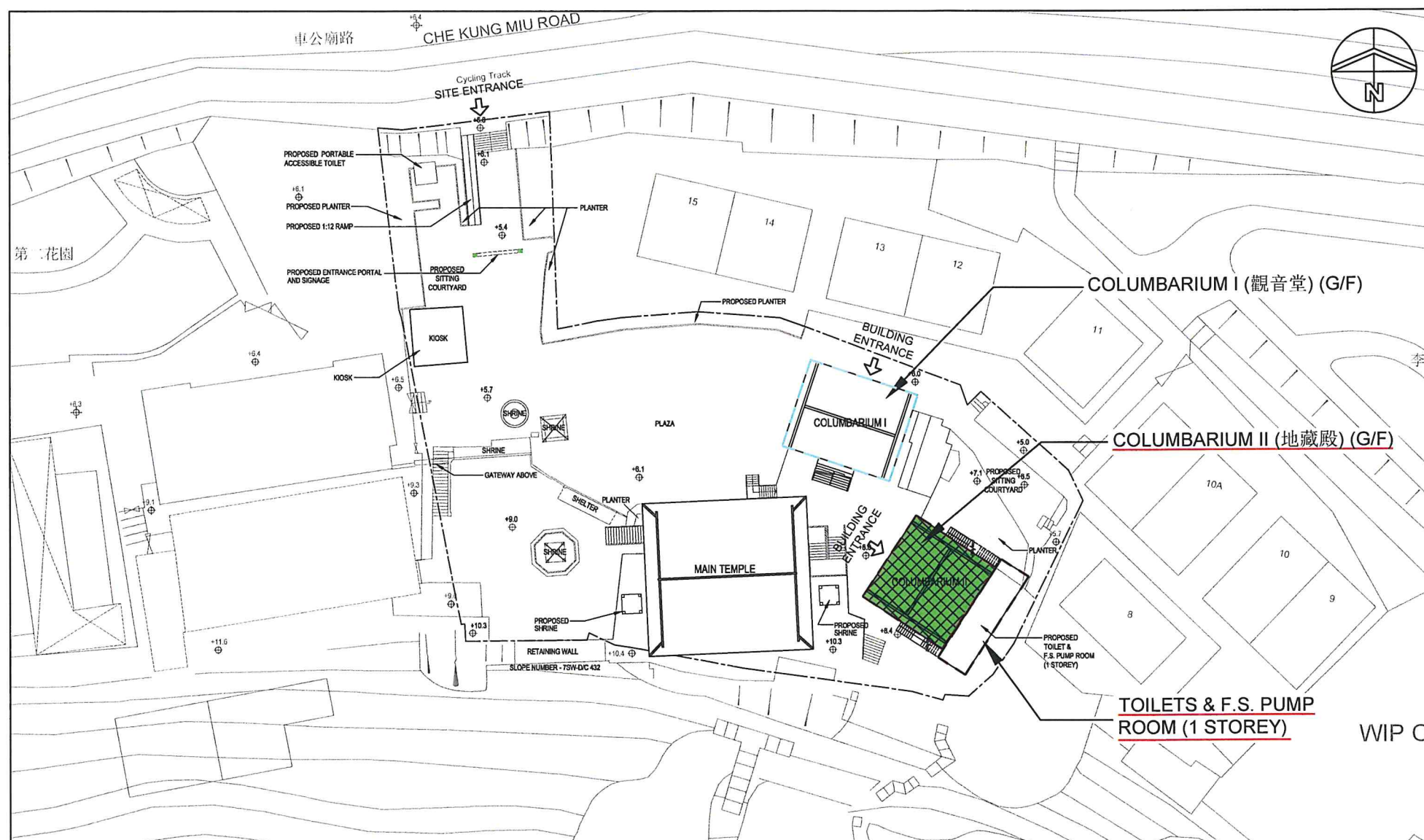
比例1:1000

骨灰安置所名稱: 古巖淨苑

地址: 新界 沙田 大圍 車公廟路 1號  
 (丈量約份第184約地段第561號(部分))



(4) 建議骨灰安置所布局圖



圖例:

--- 場地界線

建議場地布局圖 (圖則編號 002)

比例 1:500

骨灰安置所名稱: 古巖淨苑

地址: 新界 沙田 大圍 車公廟路 1號  
(丈量約份第184約地段第561號(部分))

“有待暫免法律責任書准許”的骨灰安放數量	645	份骨灰
提交申請時已安放的骨灰數量	645	份骨灰