

## 私營骨灰安置所牌照申請摘要

(作公布用途)

本申請摘要所載的資料乃由申請人提供，  
並未經私營骨灰安置所發牌委員會核實。  
申請人有責任確保申請摘要所載的資料完全正確。

### (1) 骨灰安置所基本資料

骨灰安置所名稱 : 靈隱寺 (凡聖同居)

骨灰安置所地址 : 離島大嶼山下羗山 (丈量約份第311約地段政府土地)

開始營辦年份 : 1930年

營辦者名稱 : 靈隱寺有限公司

營辦者的身分 : \*土地擁有人 / 處所現租客 (租契 / 租賃為期 \_\_\_\_\_ 年，  
由 \_\_\_\_\_ 至 \_\_\_\_\_ )  
申請短期租約進行中。

### (2) 場地資料及樓宇排列

骨灰安置所佔地約 89.51 平方米，總樓宇建築面積約 75.407 平方米，共有：

兩 座骨灰安置所大樓

零 個冥鏹爐

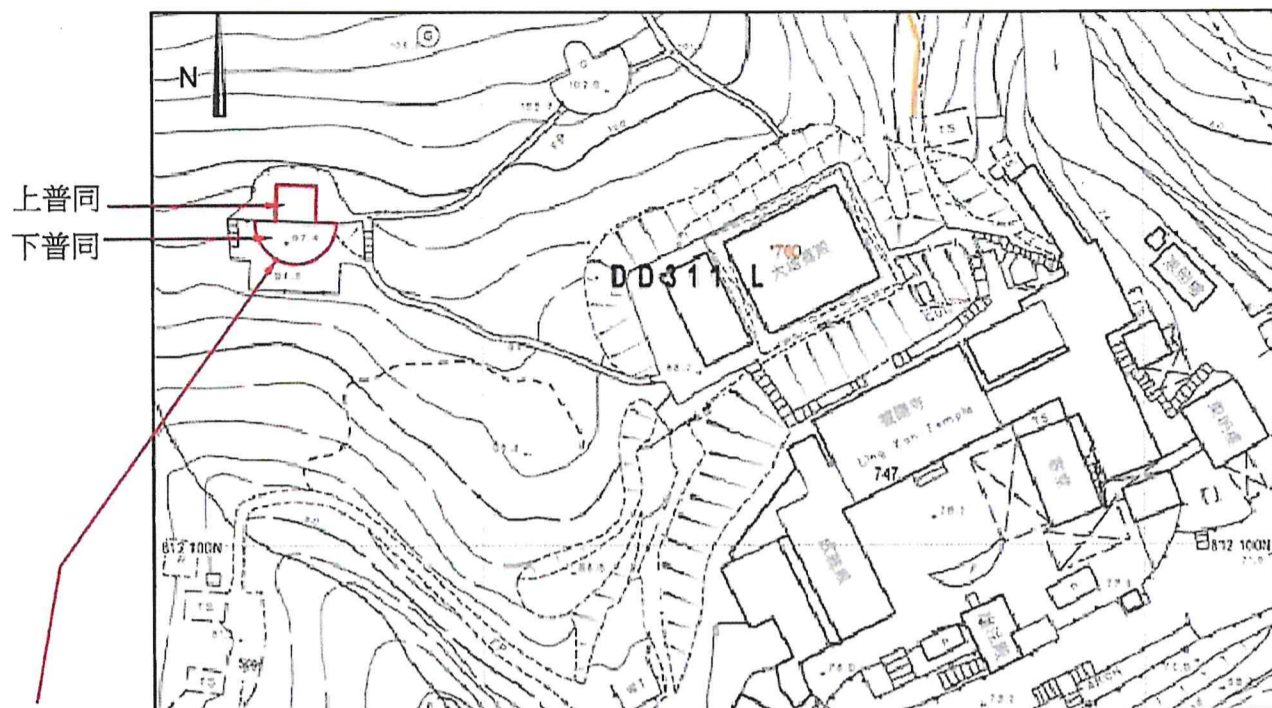
零 個垃圾貯存室

其他支援骨灰安置所運作的必要配套設施建築物(請說明性質及數量) 沒有

其他支援骨灰安置所運作的必要配套設施(例如：停車設施、上落客貨設施等)(請說明性質、面積及數量) 沒有

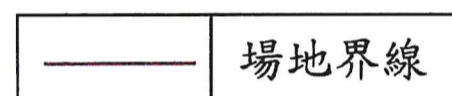
\* 請刪去不適用者

(3) 建議骨灰安置所場地平面圖



靈隱寺(凡聖同居)

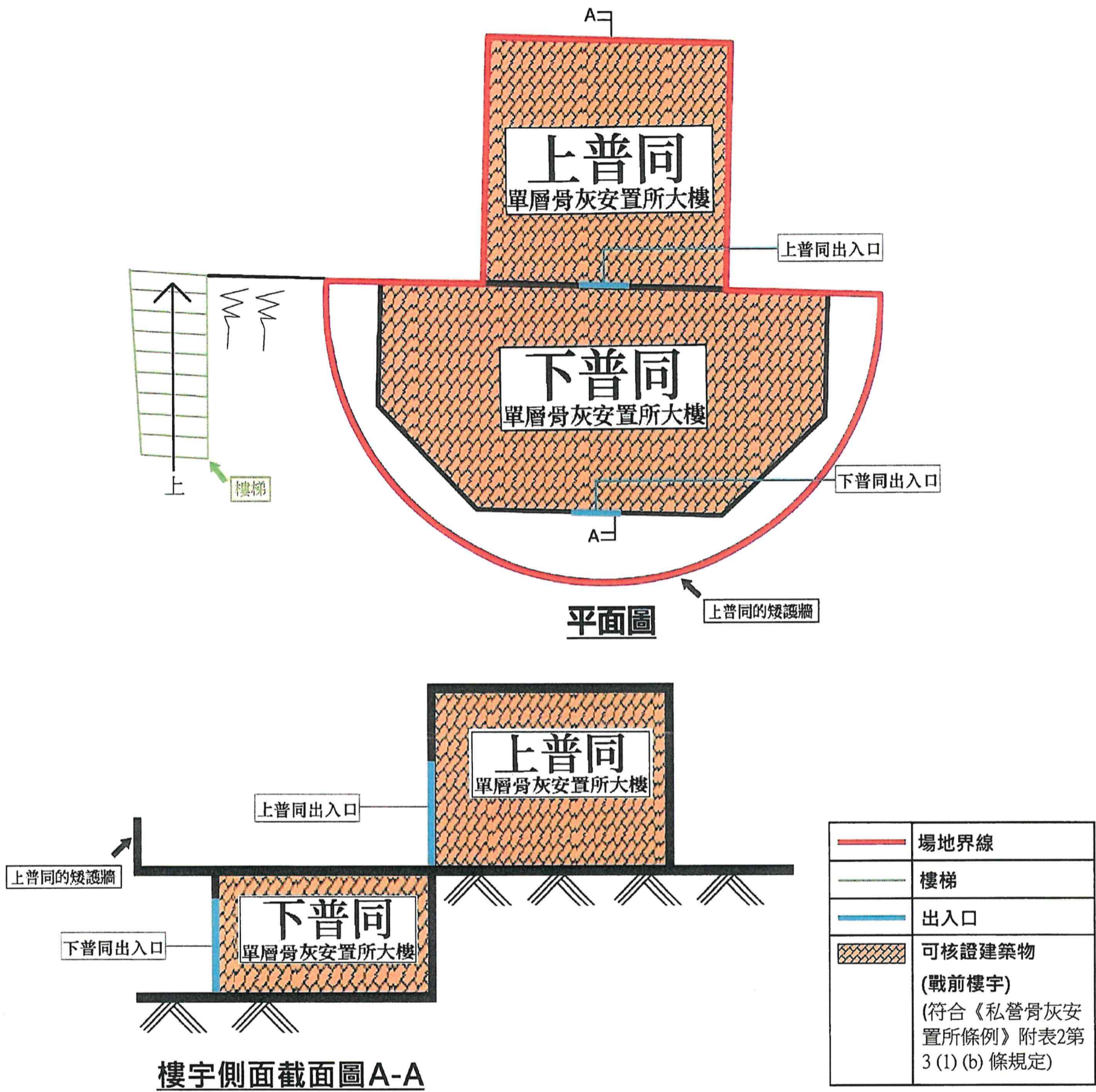
Scale: 1:1000 in A3  
建議場地平面圖 (圖則編號001)



骨灰安置所名稱：靈隱寺(凡聖同居)

地址：離島大嶼山下羗山(丈量約份第311約地段政府土地)

(4)建議骨灰安置所布局圖



Scale: 1:100 in A3  
建議布局圖(圖則編號002)

骨灰安置所名稱:靈隱寺(凡聖同居)  
地址:離島大嶼山下菴山(丈量約份第311約地段政府土地)

“有待牌照准許”的骨灰安放容量 (可安放骨灰份數)	1,692	份骨灰
提交申請時已安放的骨灰數量	337	份骨灰