

# 防鼠工作做得好 鼠患問題自然冇

## 香港常見的老鼠

### 小家鼠

出沒於儲物櫃和雜物堆中。

我哋每對老鼠一年可繁殖八百對老鼠！我們的攀爬、跳躍和游泳能力都好強！

### 黑家鼠

出沒於屋頂空隙、假天花。

### 溝鼠

出沒於污水渠、後巷、花槽等地方。



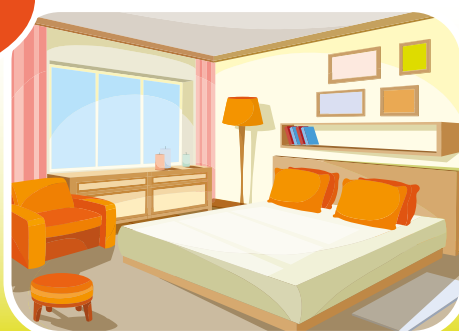
## 防治鼠患的方法

### A. 改善環境

徹底改善環境衛生，有助減少老鼠的食物來源、匿藏處及堵塞鼠路才是治本的方法。



間屋咁乾淨，我哋老鼠仲邊有捉匿藏。



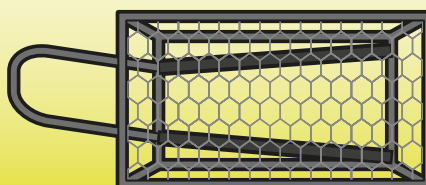
### B. 捕捉及使用毒餌

用捕鼠器和放置毒餌都是消滅老鼠一族的方法之一，但成效一般都只能維持一段很短的時間。

一般常用的毒餌多為抗凝血劑，老鼠吃後會在數天內因內出血而死亡。



老鼠籠 / 老鼠夾適宜對付小數量的老鼠或是擺放在不宜使用毒餌的地方。



# 防鼠工作做得好 鼠患問題自然冇

## C. 減少老鼠的食物來源



把垃圾棄置在有蓋的垃圾桶內。



把食物放置在雪櫃或蓋好。



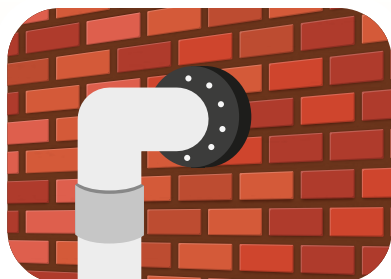
保持地方清潔及清除食物殘渣。

減少我哋嘅食物來源，我哋老鼠冇啖好食。

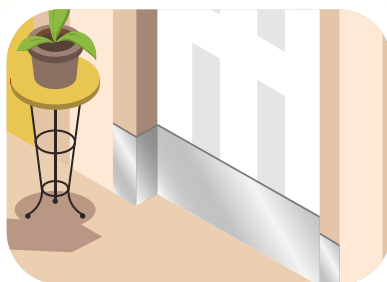


## D. 限制老鼠活動範圍

安裝防鼠措施會限制老鼠活動範圍，使老鼠不能進入屋內為患。

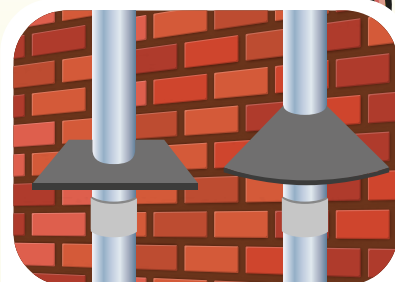


把喉管與牆壁或天花之間的罅隙用水泥封好便可阻止老鼠從罅隙竄入。

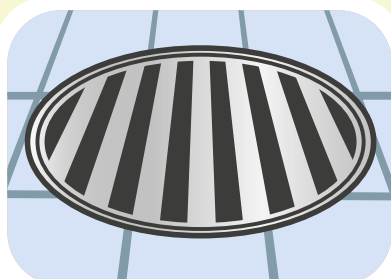


在門的底部及門框安裝至少三十厘米高的金屬踢板，可防止老鼠的咬啣。

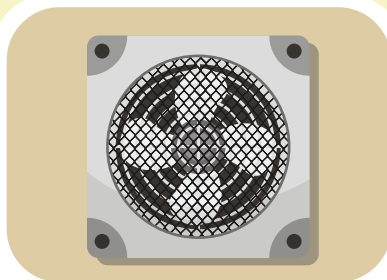
我哋老鼠係攀爬高手嚟㗎！



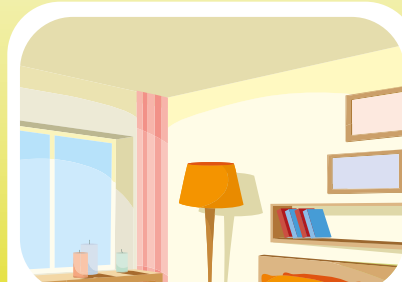
老鼠很容易便可以沿著水管爬到屋內，但安裝半徑不少於300mm的鼠擋可避免老鼠的攀爬。



老鼠也可以從水渠爬到屋內，為防止老鼠的侵入，要安裝罅隙不超過六毫米的渠閘。



通氣口和百葉窗安裝了不超過六毫米的鐵絲網，便能阻塞老鼠的出入口。



沒有假天花，老鼠便少了一個匿藏點了。

人人都做好防鼠措施，我哋老鼠仲邊有掙企。

