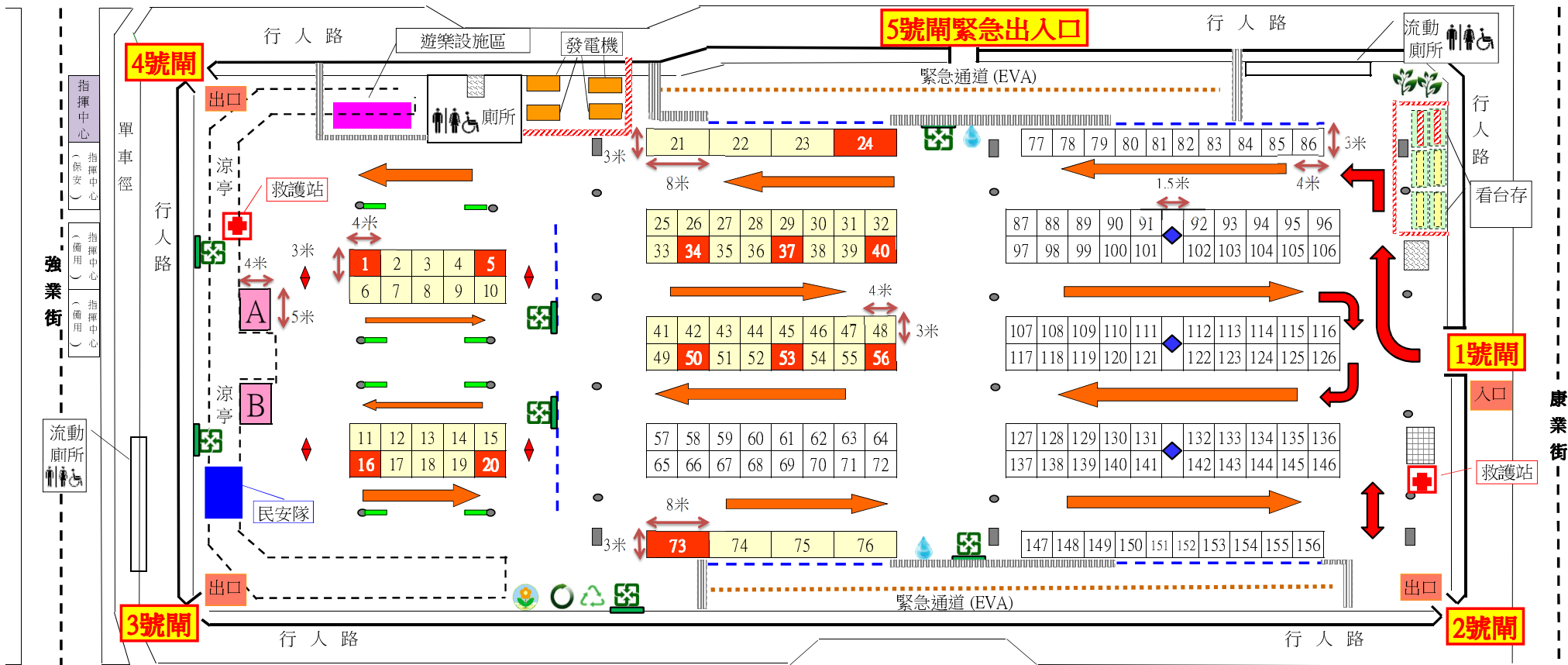


元朗2025年度年宵市場(元朗東頭工業區遊樂場)攤位分佈圖

宏業東街



寶業街

註：本圖不依比例

- | | | | | | | | | | | | |
|---------------|----------|------------|-------|------------|---------------|-----|----|--------------------------|--------------|--------------------|--------------------|
| 資源回收角(帳篷、傢俬等) | 水站(淋花用) | 籃球架 | 鐵護網 | 電制房 | 人流方向 | 士多房 | 電箱 | 電燈柱 | 分隔設施(水馬) | 出口/入口 | 實施人流管制措施時緊急通道(EVA) |
| 賣剩花卉收集處 | 三色回收桶 | 分隔設施(鐵馬) | 回收站橫額 | 電力承辦商金屬支撐架 | 乾貨檔不可貯存任何壓縮氣瓶 | 濕貨檔 | 長檯 | 乾貨檔可貯存符合消防規定不超過150公升的氮氣瓶 | 實施人流管制措施時出入口 | 實施人流管制措施時緊急通道(EVA) | |
| 凋謝花卉收集桶 | 鐵籠(紙皮回收) | 電力承辦商金屬支撐架 | | | | | | | | | |

乾貨攤位	1號至20號：	52 檔 (4米X3米)
	25號至56號：	8 檔 (8米X3米)
乾貨攤位	21號至24號：	8 檔 (8米X3米)
	73號至76號：	8 檔 (8米X3米)
濕貨攤位	57號至72號：	96 檔 (4米X3米)
	77號至156號：	96 檔 (4米X3米)
快餐攤位	A及B：	2 檔 (4米X5米)
合計		158 檔