

冬季



# 防治蚊蟲措施



食物環境衛生署  
Food and Environmental  
Hygiene Department

白紋伊蚊通常在細小的容器例如花瓶、墊碟、托盤及凹凸不平的潮濕地面產卵。以下是清除蚊卵的小貼士：

□



查看細小的容器例如花瓶及其墊碟、冷氣機下的托盤和排水系統是否有伊蚊屬卵。



每周至少一次以家用洗滌劑擦洗和清潔貯水容器、花瓶及其墊碟的邊緣，以清除可能積聚的伊蚊屬卵。



保持溝渠暢通。每周至少一次以鹼性洗潔精擦洗溝渠和排水明渠，以除去可能積聚的伊蚊屬卵。



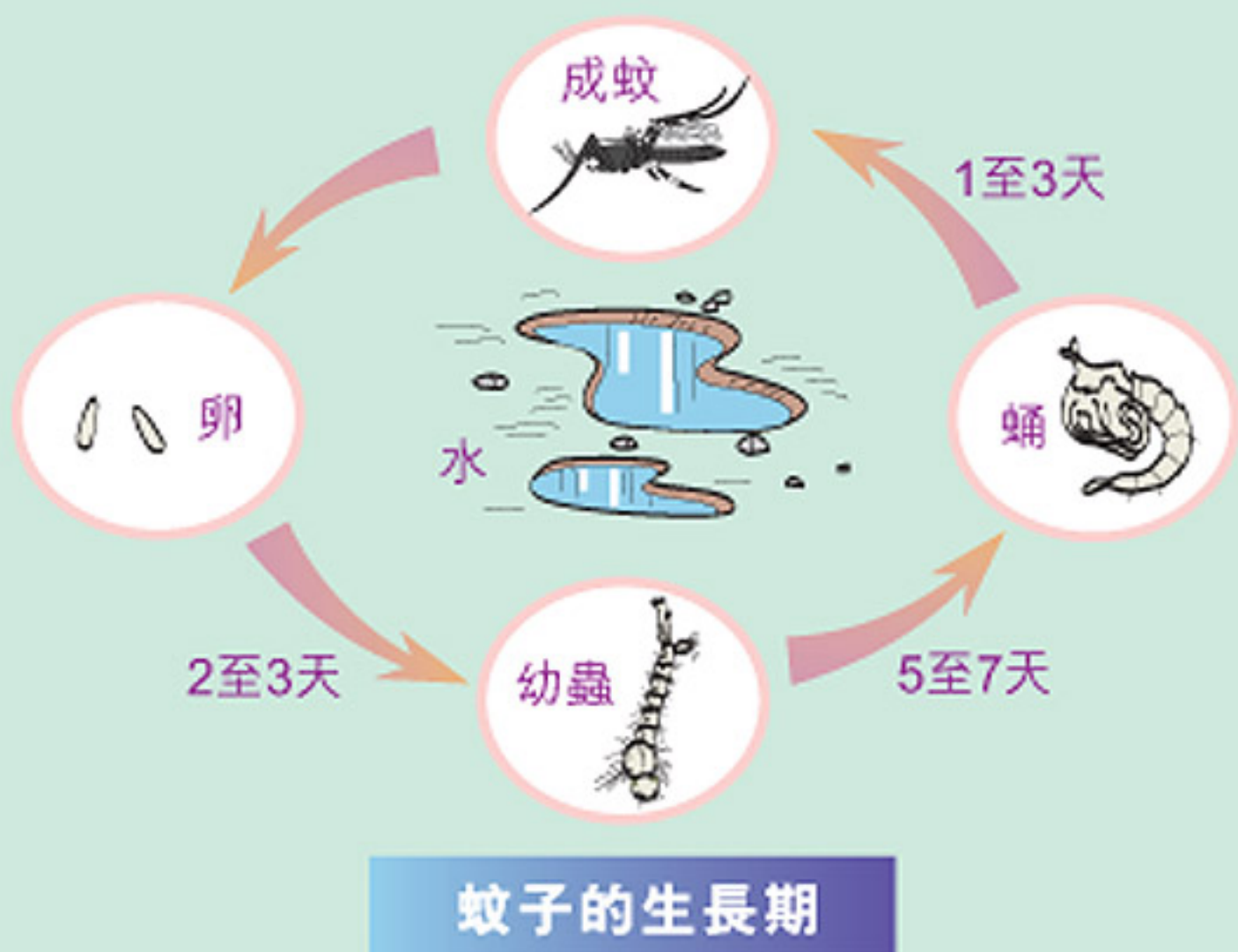
把凹凸不平的地面填平，以防止蚊卵在雨季時孵化成幼蟲。



**白紋伊蚊**在香港十分常見，

並可傳播登革熱。染有登革熱病毒的白紋伊蚊會把病毒傳給蚊卵。白紋伊蚊的卵能長時間抵禦乾旱的環境，當遇到合適的溫度和接觸水時，便會孵化。

換言之，染有登革熱病毒的白紋伊蚊在惡劣的環境下仍可透過蚊卵將病毒傳給下一代。因此，市民在冬季仍須採取一系列特別防治蚊蟲措施，徹底清除蚊卵，藉此預防白紋伊蚊傳播登革熱。



要防止蚊子滋生，除要消滅蚊卵外，清除積水也是很重要的。市民應繼續加強以下的防治蚊蟲措施：

✔ 必須每周最少一次更換或清倒家居容器內的積水。



✔ 緊蓋貯水容器，以防蚊子接觸水面和產卵。

✔ 不再使用的容器須棄置於有蓋密封的垃圾桶內。



✔ 每周最少一次徹底更換整個花瓶內及清倒盆栽墊碟的水，並應盡量避免使用墊碟。

✔ 應在停車位劃上標記，代替用輪胎作防撞設施。



✔ 棄用輪胎須妥善處置，棄置前應將輪胎覆蓋好，以防積水。

✔ 若在防治及控制蚊蟲方面需要協助，可致電食物環境衛生署熱線2868 0000或聯絡滅蟲公司。



## 查詢

食物環境衛生署熱線：  
2868 0000