

第2章

家居老鼠的生態

老鼠是齧齒動物。香港市區常見的家居老鼠品種，分別是溝鼠（挪威鼠）、屋頂鼠（黑家鼠、船鼠）及小家鼠（家鼯鼠）。老鼠是群居動物，通常於晚上較為活躍。老鼠雖然經常擴展活動範圍，但卻害怕不熟悉的事物及碰觸不熟悉的物品。老鼠擅於跳躍，能游泳及潛水，觸覺和嗅覺也十分敏銳。

成年溝鼠和黑家鼠每天攝取15-30克食物和約30克水；小家鼠每天則只攝取3克食物和少量水。一對成年老鼠每年可產5至8胎，每胎有5至14隻老鼠。家居老鼠的平均壽命約為1年。

溝鼠

溝鼠又名挪威鼠，身軀粗壯，體長約19至25厘米。尾巴雙色，較頭部連身軀的長度短。溝鼠多在地面活動，喜歡在疏鬆的泥土挖洞或居於大廈低層，活動範圍最遠約達50米。後巷、花床、大廈的地下和低層，以及污水渠都是溝鼠經常出沒的地方。



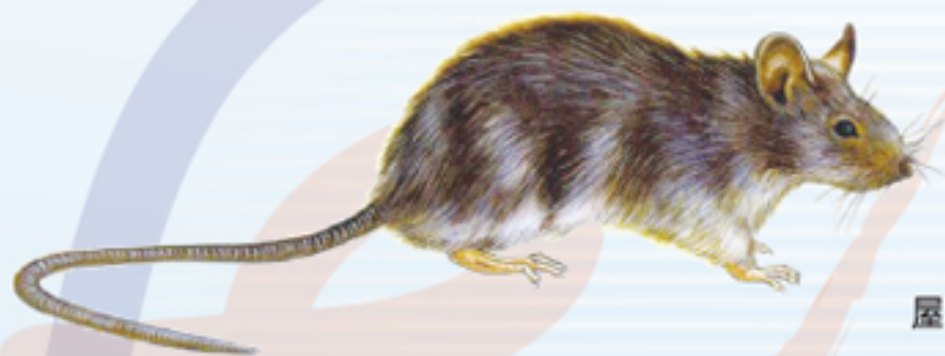
溝鼠



建立及保持無鼠小區

屋頂鼠

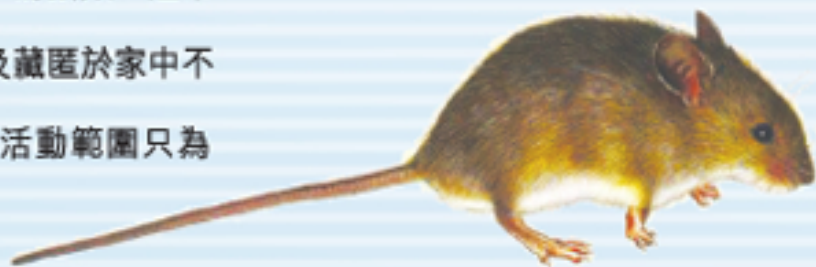
屋頂鼠又名黑家鼠或船鼠，擅攀爬，通常出沒於樓宇的高層單位、假天花及閣樓。屋頂鼠較溝鼠細和瘦，體長約17至20厘米，尾巴單色，較頭部連身軀的長度為長，活動範圍最遠可達50米。



屋頂鼠

小家鼠

小家鼠又名家鼯鼠，屬細小的鼠類，通常出沒於櫥櫃或儲物室，以及藏匿於家中不常搬動的物品。小家鼠的活動範圍只為5至10米。



小家鼠

附註：鳴謝漁農自然護理署提供溝鼠、屋頂鼠和小家鼠的相片。相片的版權為漁農自然護理署所有。

